



 **actual**[®]

HAUSTÜREN





actual[®]

- 04 UNTERNEHMEN / LEISTUNGEN
- 06 PRODUKTPROGRAMM-ÜBERBLICK
- 08 MOON
- 26 CUBIC
- 32 STREETLINE HOLZ THERMOVERBUND
- 56 STREETLINE ALUMINIUM KUNSTSTOFF
- 82 CLASSIC ALUMINIUM KUNSTSTOFF
- 94 CLASSIC HOLZ
- 102 FARBEN
- 104 GRIFFE
- 108 TECHNIK - SYSTEME - SICHERHEIT
- 114 GARANTIEN / AUSZEICHNUNGEN

TÜRTECHNOLOGIE AUS **ANSFELDEN** NUR ECHT MIT **DEM ROTEN**

WIE ANSFELDEN

Die ACTUAL Produktionen für Fenster und Türen am Stammsitz in Ansfelden in Oberösterreich, und in der Steiermark – sind im internationalen Vergleich am modernsten Niveau. ACTUAL nützt in den österreichischen Produktionen einen Erfahrungsschatz von 44 Jahren in der Kunststofftechnik und 94 Jahren in der Holzverarbeitung.

WIE AKZENTE

Als erstes Unternehmen hat ACTUAL in Österreich Kunststoff Profil- und Fenstersysteme selbst entwickelt und produziert. Wir waren es auch, die das erste bleifreie Kunststofffenster auf den Markt brachten. Die ACTUAL Haustür-Technik zeichnet sich durch die von ACTUAL entwickelten hochwertigen Systeme in allen Werkstoffen – Aluminium, Holz Thermoverbund, Holz-Alu, Holz und Kunststoff – aus. Einzigartiges Design entsteht auch durch die Zusammenarbeit mit namhaften Designern.

WIE AUSGEZEICHNET

ACTUAL Energiesparfenster wurden bereits viermal mit dem Innovationspreis des österreichischen Umweltministeriums und das neue ALWOOD und ALEVO Design mit dem internationalen Designpreis reddot design award 2013 ausgezeichnet. ACTUAL wurde 2013 als bestes Familienunternehmen Oberösterreichs und damit unter den neun besten Österreichs vom Wirtschaftsblatt geehrt, der größten Wirtschaftszeitung Österreichs. Mehrfach war ACTUAL beim Wettbewerb Austrian Leading Companies unter den führenden Unternehmen.

WIE ACTUAL

ACTUAL wurde 1970 von Ing. Walter Ganzberger gegründet und wird heute von den drei Brüdern Herwig, Ingo und Claus Ganzberger als 100-prozentiges Familienunternehmen geführt.



reddot design award
winner 2013



4-fach ausgezeichnet mit dem
Innovationspreis des österreichischen
Umweltministeriums.
2013/2008/2004/1998



Austria's Leading Companies



Ausgezeichnet beim Wettbewerb AUSTRIAN
LEADING COMPANIES vom Wirtschaftsblatt und
österreichischem Kreditschutzverband.



Zertifiziert nach
ISO 9001



HAUSTÜR-INNOVATION IM ÜBERBLICK

HOLZ THERMOVERBUND MOON

Emotion und
Ästhetik Seite 8



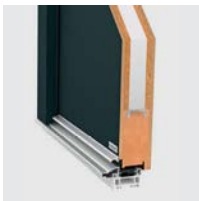
HOLZ THERMOVERBUND STREETLINE

Modernes Design in
großer Vielfalt Seite 32



ALU/KUNSTSTOFF STREETLINE

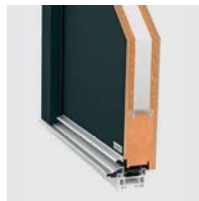
Modernes Design in
großer Vielfalt Seite 56



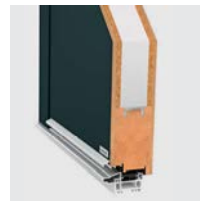
Holz Thermo-
verbund-Türblatt-
System



Holz Thermo-
verbund-Türblatt-
System. Außen
flächenbündig.



Holz Thermo-
verbund-Türblatt-
System



Holz Thermo-
vebund-Türblatt-
System. Außen
flächenbündig.



Aluminium
beidseitig
flügelüberdeckend.



Aluminium außen
flügelüberdeckend.
Innen nahezu bündig.

MOON 2: Holz-Alu mit Ganzglasflügel.
MOON 17: Aluminium flügelüberdeckend.



Aluminium
Rahmensystem



Kunststoff-
Rahmensystem

HOLZ-ALU CUBIC

Kubisch-geradliniges
Design Seite 26



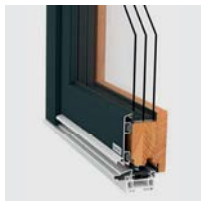
ALU/KUNSTSTOFF CLASSIC

Klassisches
Traditions-Design Seite 82



HOLZ CLASSIC

Klassisches
Traditions-Design Seite 94



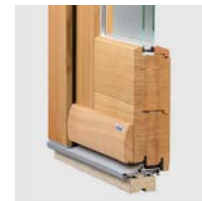
Holz-Alu
Rahmensystem



Aluminium
beidseitig
flügelüberdeckend.



Aluminium außen
flügelüberdeckend.
Innen nahezu bündig.



Holz
Rahmensystem



Aluminium
Rahmensystem



Kunststoff-
Rahmensystem

→
TECHNISCHE
DATEN AUF
SEITE 108



MOON EMOTION UND ÄSTHETIK

**EINZIGARTIGE TÜREN FÜR EINZIG-
ARTIGE HÄUSER. GEMEINSAM MIT
DEM ÖSTERREICHISCHEN DESIGNER
THOMAS FEICHTNER ENTWICKELTE
ACTUAL DAS MOON TÜR-PROGRAMM.**

ACTUAL MOON TÜREN SIND ZUM MUSTERSCHUTZ ANGEMELDET.

DER DESIGNER DER **MOON TÜREN** VON ACTUAL

— **THOMAS FEICHTNER** IST EIN **INTERNATIONAL ETABLIERTER PRODUKTDESIGNER**. SEINE ARBEITEN FANDEN EINGANG IN VERSCHIEDENE DESIGNSAMMLUNGEN. ER IST PROFESSOR FÜR PRODUKTGESTALTUNG, LEBT UND ARBEITET IN WIEN. 2011 WURDE ER MIT DEM ÖSTERREICHISCHEN STAATSPREIS FÜR DESIGN AUSGEZEICHNET. SEINE MOON TÜR-DESIGNS VERBIN- DEN DIE **EMOTION VON HOCHWERTIGEN MATERIALIEN** WIE EICHE **MIT DER KLAREN ÄSTHETISCHEN FORM**. SO ENTSTEHEN EINZIGARTIG NEUE HAUSTÜREN MIT STARKEM CHARAKTER.





MOON 11

Holz Thermoverbund HH 111

DESIGN Außen flächenbündig (Rahmen und Türblatt).

Eiche. Farbe AC 16/12.

Außen Griffmulde in Türblatt integriert.



MOON 12

Holz Thermoverbund HH 112

DESIGN Außen flächenbündig
(Rahmen und Türblatt). Eiche lackiert.
nach RAL 7016 anthrazitgrau.
Außen Griffmulde in Türblatt integriert.



MOON 12

Holz Thermoverbund HH 112

DESIGN Außen flächenbündig
(Rahmen und Türblatt).

Eiche, Farbe AC 16/12.

Außen Griffmulde in Türblatt integriert.





MOON 13

Holz Thermoverbund HH 113

DESIGN Außen flächenbündig
(Rahmen und Türblatt).

Farbe RAL 9016 weiß.

Außen Eichen-Griffspange in
Türblatt integriert.



MOON 13

Holz Thermoverbund HH 113

DESIGN Außen flächenbündig
(Rahmen und Türblatt).

Eiche. Farbe AC 16/12.

Außen Eichen-Griffspange in
Türblatt integriert.



— FÜR MOON DESIGNS
EMPFEHLEN WIR DIE **FLÄCHEN-
BÜNDIGE EDITION** DES ACTUAL
HOLZTHERMOVERBUND SYSTEMS



MOON 14

Holz Thermoverbund HH 114

DESIGN Außen flächenbündig (Rahmen, Türblatt und Glas).
Lärche quer furniert.

Farbe AC 16/12 (Modell auch in Fichte, Eiche und
Holz-Thermoverbund nach RAL Farben möglich.) Wärmeschutzglas,
emailliertes Glas (RAL 7021 schwarz-grau), Satinato weiß.

GRIFF A 98 E mit Option Z 15 E- flache nahezu bündige Zylinderrosette.



MOON 15

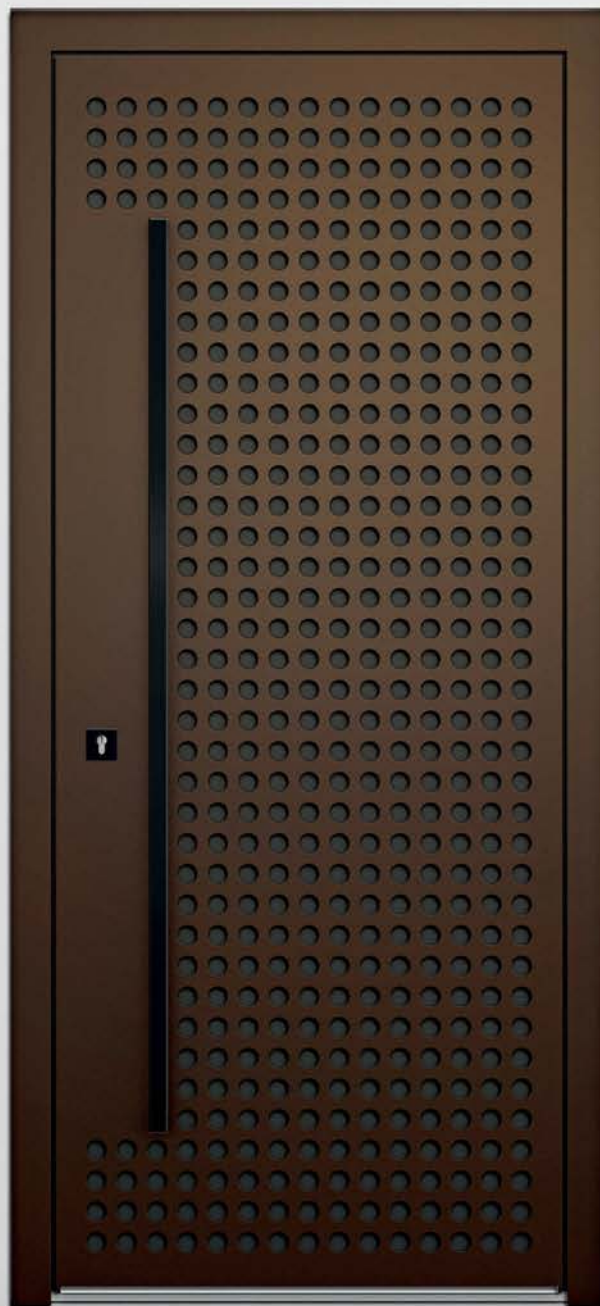
Holz Thermoverbund HH 115

DESIGN Außen flächenbündig (Rahmen und Türblatt). Außen Nuten, innen glatt.

Lärche. Farbe AC 16/12 (Modell auch in Fichte möglich.)

GRIFF A 206 E mit Option Z 15 E- flache nahezu bündige Zylinderrosette.





MOON 16

Holz Thermoverbund HH 116

DESIGN Außen flächenbündig (Rahmen und Türblatt).

Aluminium-Platte mit Ausschnitten in Platin-Metallic-Struktur S01

Beschichtung auf Distanz vor Türblatt in Holz Thermoverbund

in RAL 7016 anthrazitgrau. Rahmen mit Aluschale in Platin-

Metallic-Struktur S01 Beschichtung.

GRIFF A 205 S



MOON 4

Holz Thermoverbund HH 104

DESIGN Außen flächenbündig (Rahmen und Türblatt). Innen Leder schwarz.

Außen RAL 7016 anthrazitgrau.

GRIFF A 98 E + I 48 E. Außen mit Option Z 15

E - flache nahezu bündige Zylinderrosette.



— **GRIFFPLATTE** IN
DAS TÜRDESIGN AUF
GLAS INTEGRIERT.

MOON 5

Holz Thermoverbund HH 105

DESIGN RAL 9016 weiß. Wärmeschutzglas,
3-Scheibenaufbau, ESG Sicherheitsglas, Satinato weiß.

GRIFF Griffplatte aus hoch widerstandsfähigem ästhetischem
Mineralwerkstoff. In das Türdesign auf Glas integriert.

— DER NATÜRLICHE LICHTEFFEKT: BEI NÄCHTLICHER **INNENRAUMBELEUCHTUNG** WIRD DAS **GLASMOTIV** PLÖTZLICH KLAR SICHTBAR. EDLES STUFENFALZGLAS ÜBERDECKT DEN TÜRFLÜGEL IN HOLZ. AM **GANZGLAS-FLÜGEL** IST AUCH DER GRIFF MONTIERT.





— BEI NATÜRLICHEM TAGESLICHT
BLEIBT DAS NETZ-DESIGN AM GANZ-
GLASFLÜGEL ELEGANT SCHEMENHAFT.



MOON 2

Holz-Alu Rahmen, Flügel außen

Ganzglas, innen Holz System CUBIC HH 102

DESIGN Flügel außen in Ganzglas-Ausführung mit Spezialdruck auf ESG Sicherheitsglas und Email Stufenfalzglas (RAL 7021 schwarz-grau), innen Holz RAL 9004 schwarz. Rahmen in Holz-Alu, außen Aluschale RAL 9004 schwarz, innen Holz RAL 9004 schwarz.

GRIFF A 98 E

— DIE RAFFINESSE LIEGT
IM DETAIL: DAS **MUSTER-MOTIV**
VERLEIHT DIESEM MOON
MODELL IN ALUMINIUM **ESPRIT**
UND EINZIGARTIGKEIT.





MOON 17
Aluminium HA 152
DESIGN Aluminium flügelüberdeckend
mit Muster-Motiv auf Aluminium
eingefräst außen. RAL 9016 weiß.
GRIFF A 205 S





CUBIC KUBISCH GERADLINIGES DESIGN

CUBIC HAUSTÜREN IN **HOLZ-ALU** BESTECHEN DURCH DAS **KUBISCH-GERADLINIGE DESIGN** UND SIND PERFECT AUF DAS ACTUAL CUBIC HOLZ-ALU FENSTER ABGESTIMMT. AUSSEN SCHÜTZT DIE ALUSCHALE, INNEN ZEIGT HOLZ NATÜRLICHEN CHARAKTER.



CUBIC 1

Holz-Alu HH 151

ABBILDUNG Außen Aluschale RAL 7016
anthrazitgrau, innen Lärche natur AC 1/12.

Wärmeschutzglas, Sandstrahlglas mit Klarglasrand.

GRIFF A 28 E + I 48 E



CUBIC 2

Holz-Alu HH 152

ABBILDUNG Außen Aluschale, Farbe DM 03,
Wärmeschutzglas, Design-Glas (kein Klarglas -
keine Durchsicht) mit Motiv Lines.

GRIFF A 207 H Griffstange in Eiche.

CUBIC 2

Holz-Alu HH 152

ABBILDUNG Außen Aluschale

CO natur eloxiert, innen

Fichte AC 10/12.

Wärmeschutzglas, Satinato weiß

GRIFF A 98 E + I 34 Z



CUBIC 4

Holz-Alu HH 154

ABBILDUNG Außen Aluschale

RAL 7016 anthrazitgrau, innen

Fichte quer furniert AC 1/12.

GRIFF A 80 E + I 48 E





CUBIC 5

Holz-Alu HH 155

ABBILDUNG Außen Aluschale RAL 9006
weißaluminium, innen Lärche AC 1/12.

Wärmeschutzglas, Sandstrahlglas
mit Klarglasstreifen 40 mm.

GRIFF A 59 E + I 48 E



STREETLINE

MODERNES DESIGN IN GROSSER VIELFALT

ZEITLOS ELEGANTES DESIGN. DIE MODELLE IM HOLZTHERMOVERBUNDWERKSTOFF SIND **IN ALLEN RAL FARBEN** MIT DER GEGEN KRATZER EXTREM WIDERSTANDSFÄHIGEN ACTUAL HARTSTRUKTUR OBERFLÄCHE ERHÄLTICH. IN HOLZLASUR SIND FICHTE, LÄRCHE UND EICHE MÖGLICH. AUSGEWÄHLTE MODELLE GIBT ES AUCH IN HOLZ-ALU.



— **ACTUAL STREETLINE** HOLZ THERMOVERBUND TÜREN GIBT ES NACH WAHL AUSSEN FLÄCHENBÜNDIG (RAHMEN UND TÜRBLATT) MIT DEM STARKEN PASSIVHAUS-GEEIGNETEN TÜRBLATT ODER KLASSISCH FLÄCHENVERSETZT (RAHMEN UND TÜRBLATT) (SIEHE TECHNIKSEITE S. 110)

ROUTE 66

Holz Thermoverbund HH 200

ABBILDUNG RAL 3016 korallenrot,

Rahmen RAL 7043 grau.

GRIFF Eiche A 28 E





ROUTE 66

Holz Thermoverbund HH 200

Auch in Holz-Alu möglich.

ABBILDUNG Außen flächenbündig
(Rahmen und Türblatt). RAL 5020 ozeanblau.

GRIFF A 98 E mit Option Z 15 E - flache
nahezu bündige Zylinderrosette.



ROUTE 66

Holz Thermoverbund HH 200

Auch in Holz-Alu möglich.

ABBILDUNG Außen flächenbündig (Rahmen und Türblatt). RAL 7016 anthrazitgrau.

GRIFF A 213 H Eiche



ROUTE 66

Holz Thermoverbund HH 200

ABBILDUNG Außen flächenbündig (Rahmen und Türblatt). Eiche AC 16/12 quer furniert.

GRIFF A 213 H Eiche Querbalken



ROUTE 66

Holz Thermoverbund HH 200

Auch in Holz-Alu möglich.

ABBILDUNG RAL 7016 anthrazitgrau.

GRIFF A 208 H Eiche

ROUTE 66

Holz Thermoverbund HH 200

ABBILDUNG Lärche AC 16/12

quer furniert

GRIFF A 205 S

DOWNING STREET

Holz Thermoverbund

HH 228 in Holz-Alu.

Außen Türblatt in Alu Holz-

Dekor H50 Feinstruktur,

Rahmen RAL 9005 schwarz,

innen RAL 9016 weiß

GRIFF A 205 S



THAMES STREET

Holz Thermoverbund HH 229

Auch in Holz-Alu möglich.

ABBILDUNG RAL 9007 grau

aluminium. Außen Nuten Motiv.

GRIFF A 206 E

COLLIER STREET

Holz Thermoverbund HH 230

ABBILDUNG RAL 7001 silbergrau.

Außen bündige Einlagen im

Edelstahl- Design.

GRIFF A 209 E





CHELSEA
Holz Thermoverbund HH 222
ABBILDUNG RAL 9016 weiß.
GRIFF A 88 E (flächenbündiges
Edelstahlband mit integriertem Griff)



— FLÄCHENBÜNDIGES
EDELSTAHLBAND MIT
INTEGRIERTEM GRIFF



QUEENS STREET

Holz Thermoverbund HH 223

ABBILDUNG Lärche AC 16/12. Bündige

Einlagen im Edelstahl-Design außen.

GRIFF A 206 E



QUEENS STREET

Holz Thermoverbund HH 223

Auch in Holz-Alu möglich, in Holz-Alu
mit aufgesetzten Lisenen im Edelstahl-Design.

ABBILDUNG RAL 9016 weiß. Bündige
Einlagen im Edelstahl-Design außen.

GRIFF A 211 E Holz- Edelstahl



— **FLÄCHENBÜNDIGE** EINLAGEN
IM EDELSTAHL-DESIGN

KINGS ROAD

Holz Thermoverbund HH 233
ABBILDUNG Lärche AC 16/12
Wärmschutzglas,
Satinato weiß.
GRIFF A 205 S

SILVER LANE

Holz Thermoverbund HH 232
ABBILDUNG RAL 7001
silbergrau, Nut außen.
Wärmschutzglas, Sand-
strahlglas mit Klarglaslinie.
GRIFF A 206 E



PAIA DRIVE

Holz Thermoverbund HH 231
ABBILDUNG RAL 9016 weiß
beidseitig. Außen Motiv in
Alu Holzdekor Wenge.
Wärmschutzglas, Sand-
strahlglas mit Klarglaslinie.
GRIFF A 206 E

KONA DRIVE

Holz Thermoverbund HH 213
ABBILDUNG RAL 9016 weiß
beidseitig. Außen Motiv in RAL
7016 anthrazitgrau.
Wärmschutzglas, Sand-
strahlglas mit Klarglaslinie.
GRIFF A 206 E





HYDE PARK

Holz Thermoverbund HH 227

ABBILDUNG Lärche AC 16/12 quer furniert mit Bretter-Optik. Außen flächenbündig (Rahmen und Türblatt).

GRIFF A 206 E mit Option Z 15 E - flache nahezu bündige Zylinderrosette.



BEDFORD AVENUE

Holzthermoverbund. HH 235

ABBILDUNG RAL 9016 weiß. Wärmeschutzglas, emailliertes Glas flächenbündig mit Türblatt im 3-Scheibenaufbau (RAL 7021 schwarz-grau), Satinato weiß.

GRIFF A 98 E mit Option Z 15 E - flache nahezu bündige Zylinderrosette.

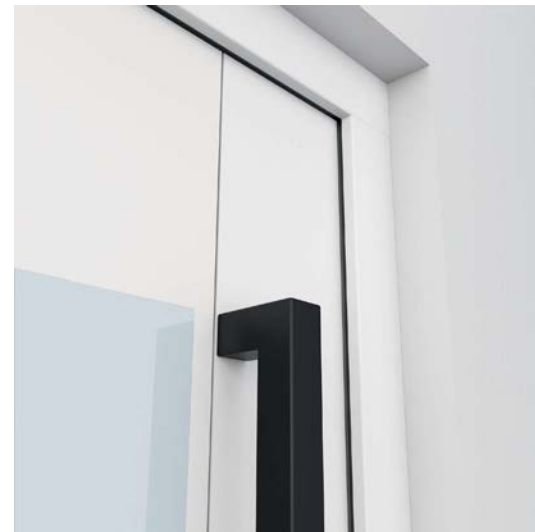


BELVEDERE ROAD

Holzthermoverbund. HH 236

ABBILDUNG RAL 9005 schwarz, emailliertes Glas flächenbündig mit Türblatt im 3-Scheibenaufbau (RAL 7021 schwarz-grau), Satinato weiß.

GRIFF A 205 S



— **EDEL** EMAILLIERTES GLAS
BÜNDIG MIT TÜRBLATT

WHITE STREET

Holzthermoverbund. HH 237

ABBILDUNG RAL 9016 weiß, emailliertes Glas
flächenbündig mit Türblatt im 3-Scheibenaufbau
(RAL 9010 weiß), Satinato weiß.

GRIFF A 205 S

HEAVEN STREET

Holz Thermoverbund HH 208,
(Auch in Holz-Alu möglich)

ABBILDUNG Fichte AC 16/12.
Wärmeschutzglas, Design-Glas,
Sandstrahlglas Motiv wood.

GRIFF A 24 Z

HEAVEN STREET

Holz Thermoverbund HH 208,
(Auch in Holz-Alu möglich)

ABBILDUNG RAL 8077
Actualbraun. Wärmeschutzglas,
Design-Glas Motiv Lines (kein
Klarglas - keine transparente
Durchsicht).

GRIFF A 24 Z



HEAVEN STREET

Holz Thermoverbund HH 208
(Auch in Holz-Alu möglich)

ABBILDUNG RAL 2011
tieforange. Wärmeschutzglas,
Satinato weiß.

GRIFF A 90 E

EXPLORER ROAD

Holz Thermoverbund HH 234
(Auch in Holz-Alu möglich)

ABBILDUNG RAL 7006
beigegrau. Wärmeschutzglas,
Satinato weiß.

GRIFF A 208 H Eiche





HEAVEN STREET

Holz Thermoverbund HH 208

(Auch in Holz-Alu möglich)

ABBILDUNG RAL 7016 anthrazitgrau.

Wärmeschutzglas, Satinato weiß.

GRIFF A 209 E mit Option Z 15 E -

flache nahezu bündige Zylinderrosette.

HIGH STREET

Holz Thermoverbund HH 218

ABBILDUNG RAL 9016

weiß, Nut-Motiv außen,
Wärmeschutzglas.

Satinato weiß.

GRIFFE A 24 Z

NOTTINGHILL GATE

Holz Thermoverbund HH 216

ABBILDUNG RAL 7006

beigegrau, Wärmeschutz-
glas, Satinato weiß.

GRIF A 211 E

Holz-Edelstahl



SKYWAY DRIVE

Holz Thermoverbund HH 221

ABBILDUNG RAL 9016

weiß, Nut-Motiv außen mit
bündigen Einlagen im
Edelstahl-Design. Wärme-
schutzglas, Satinato weiß.

GRIF A 28 E

APPLE ROAD

Holz Thermoverbund HH 238

ABBILDUNG RAL 7006

beigegrau. Wärme-
schutzglas Satinato weiß.

GRIF A 206 E





HANA ROAD

Holz Thermoverbund HH 212

ABBILDUNG Lärche AC 16/12.

Wärmeschutzglas, Satinato weiß.

GRIFF A 48 E



ART.DESIGN GRIFFSPANGE VON ACTUAL

— DIE ART.DESIGN GRIFFSPANGE VON ACTUAL **VERLEIHT TÜREN DAS GEWISSE ETWAS**. SIE KANN SOWOHL BEI TÜREN IN HOLZ THERMOVERBUND ODER IN ALUMINIUM FLÜGELÜBERDECKEND EINGESETZT WERDEN. DIE GRIFFSPANGE AUS ALUMINIUM IST ERGONOMISCH GEFORMT UND SITZT AUF DISTANZ VOR DEM TÜRBLATT. DIE GRIFFSPANGE GIBT ES AUCH MIT KUNSTMOTIVEN VON DER ÖSTERREICHISCHEN KÜNSTLERIN DORIS NEIDL.

ART.DESIGN GRIFFSPANGE

AUF ROUTE 66

HA 141 Aluminium

HH 200 Holz

ABBILDUNG Türe RAL 9016 weiß,
Griffspange in RAL 3004 purpurrot.

GRIFF A 201 R-1 mit Option

Z 15 E- Zylinderrosette

Griffspangen nach RAL werden in spezieller
Feinstruktur Oberfläche beschichtet und
sind in folgenden RAL Farben möglich:
R-1 RAL 3004 purpurrot, R-2 RAL 7016
anthrazitgrau, R-4 RAL 9016 weiß, R-6 RAL
7012 basaltgrau



ART.DESIGN GRIFFSPANGE

AUF ROUTE 66

Holz Thermoverbund HH 200
oder Aluminium HA 141.

ABBILDUNG Türe RAL 9016
weiß, Griffspange mit Spezial-
druck Motiv „welcome“ auf
Wunsch mit Hausnummer.

GRIFF A 201 M-12 mit Option

Z 15 E bündige Zylinderrosette



ART.DESIGN GRIFFSPANGE

AUF ROUTE 66

Holz Thermoverbund HH 200
oder Aluminium HA 141.

ABBILDUNG Türe RAL 7016 An-
thrazitgrau, Griffspange mit Motiv
„dahoam is dahoam“.

Auf Wunsch mit Hausnummer.

GRIFF A 201 M-13 mit Option Z

15 E - Zylinderrosette

ART.DESIGN GRIFFSPANGE

AUF ROUTE 66

Holz Thermoverbund HH 200
oder Aluminium HA 141.

ABBILDUNG Türe RAL 7016
anthrazitgrau,
Griffspange mit Motiv

„You are at home, baby!“

Auf Wunsch mit Hausnummer.

GRIFF A 201 M-14



GRIFFSPANGE AUF ROUTE 66

Holz Thermoverbund HH 200
oder Aluminium HA 141

ABBILDUNG Türe RAL 7016 anthrazitgrau,
Griffspange im Edelstahl-Look.

GRIFF A 201 E mit Option Z 15 E - flache
nahezu bündige Zylinderrosette

ART.DESIGN GRIFFSPANGE

AUF ROUTE 66

Holz Thermoverbund HH 200
oder Aluminium HA 141.

ABBILDUNG RAL 7016

anthrazitgrau mit Art.Design.

Griffspange mit Kunstmotiv

„New York 1“.

GRIFFE A 201 M-10



ART.DESIGN GRIFFSPANGE

AUF ROUTE 66

Holz Thermoverbund HH 200
oder Aluminium HA 141.

ABBILDUNG RAL 7016

anthrazitgrau mit Art.Design.

Griffspange mit Kunstmotiv

„New York 2“.

GRIFFE A 201 M-11



ART.DESIGN GRIFFSPANGE

AUF ROUTE 66

Holz Thermoverbund HH 200
oder Aluminium HA 141.

ABBILDUNG RAL 9016 weiß

mit Art.Design Griffspange

mit Kunstmotiv „Felder“.

GRIFFE A 201 M-7

ART.DESIGN GRIFFSPANGE

AUF ROUTE 66

Holz Thermoverbund HH 200
oder Aluminium HA 141.

ABBILDUNG Türe RAL 9016

weiß. Griffspange mit

Kunstmotiv „Frau“.

GRIFFE A 201 M-8



ART.DESIGN GRIFFSPANGE AUF ROUTE 66

Holz Thermoverbund HH 200
oder Aluminium HA 141.

ABBILDUNG Türe in RAL 7016 anthrazitgrau.
Griffspange mit Kunstmotiv „Mann“.

GRIFFE A 201 M-6

KUNST TRIFFT PRODUKT DESIGN



— DORIS NEIDL STUDIERT **MALEREI UND GRAFIK AN DER HOCHSCHULE FÜR KÜNSTLERISCHE UND INDUSTRIELLE GESTALTUNG LINZ**. 1998 - 2002 LEBTE UND ARBEITETE SIE IN PARIS. 2010 TEILNAHME AM IMMIGRANT ARTIST MENTORING PROGRAM DER NEW YORK FOUNDATION FOR THE ARTS. ZAHLREICHE **AUSSTELLUNGEN** IM IN- UND AUSLAND. ALTE SCHMIEDE WIEN, GOETHE INSTITUT PARIS, DEUTSCHES HAUS AT NYU, NY STUDIO GALLERY, A.I.R. GALLERY NY, BASE - LEVEL WIEN, DUMBO ARTS FESTIVAL NEW YORK CITY, VIDEOFESTIVAL VARNA, BULGARIEN, MEDIA AND PERFORMANCE FESTIVAL, SZCZECIN, POLEN, FESTIVAL DER POESIE, PARIS.

Doris Neidl lebt und arbeitet in Wien und Brooklyn, New York. www.dorisneidl.com





STREETLINE HAUSTÜREN IN **ALUMINIUM** ODER **KUNSTSTOFF**

STREETLINE STEHT FÜR **MODERNES ELEGANTES DESIGN IN GROSSER VIELFALT**. DIE WERKSTOFFE ALUMINIUM UND KUNSTSTOFF BESTECHEN DURCH BESONDERS **HOHE WIDERSTANDSFÄHIGKEIT**.

ACTUAL ALUMINIUM TÜREN GIBT ES IN 3 SYSTEM-VARIANTEN _1 AUSSEN FLÜGELÜBERDECKEND (TÜRBLATT OHNE SICHTBARES FLÜGELPROFIL) UND INNEN TÜRBLATT UND FLÜGELPROFIL NAHEZU BÜNDIG. _2 BEIDSEITIG FLÜGELÜBERDECKEND _3 RAHMENBAUTÜRE MIT EINSATZFÜLLUNG ODER GLAS. ACTUAL KUNSTSTOFF-TÜREN GIBT ES AUSSCHLIESSLICH ALS RAHMENBAUTÜRE SIEHE TECHNIKSEITEN AB S.112.



ROUTE 66

HA 141 Aluminium, HK 141 Kunststoff

ABBILDUNG Aluminium flügelüber-
deckend Farbe RAL 9016 weiß.

GRIFF A 205 S



ROUTE 66

Aluminium HA 141, Kunststoff HK 141

ABBILDUNG Aluminium flügelüberdeckend mit
Seitenteil Satinato weiß RAL 7016 anthrazitgrau.

GRIFF A 95 E mit Option Z 15 E - flache
nahezu bündige Zylinderrosette



PADDINGTON STREET

Aluminium HA 224, Kunststoff HK 224

ABBILDUNG Aluminium flügelüberdeckend.

RAL 7006 beigegrau, Außen Motivfräsungen.

GRIFF A 207 H Eiche



ROUTE 66

Aluminium HA 141, Kunststoff HK 141

ABBILDUNG Aluminium flügelüberdeckend.

RAL 7016 anthrazitgrau.

GRIFF A 213 H Eiche Querbalken



EUSTON ROAD

Aluminium HA 222

ABBILDUNG Aluminium flügelüberdeckend.

Rahmen RAL 7016 anthrazitgrau. Außen

Türblatt im Beton-Design.

GRIFF A 206 E



CAMBRIDGE STREET

Aluminium HA 221

ABBILDUNG Aluminium flügelüberdeckend.

Rahmen RAL 7016 anthrazitgrau, Außen

Türblatt im Corten-Design.

GRIFF A 205 schwarz

— NEUE SPEZIALMATERIALIEN HABEN DIE OPTIK UND HAPTİK VON **CORTEN-STAHL UND BETON**, ZEICHNEN SICH ABER DURCH GERINGERES GEWICHT AUS. DER DESIGN-BETON IST EIN MODERNER VERBUNDWERKSTOFF AUS EINER FLEXIBLEN MINERALISCHEN BASIS MIT NATÜRLICHEN MARMORANTEILEN. DESIGN-CORTEN IST DURCH DIE VERWENDUNG VON NATÜRLICHEN, KERAMISCHEN MATERIALIEN ALS BASIS **UMWELT-FREUNDLICH** UND **NACHHALTIG** UND ZEICHNET SICH DURCH DIE CHARAKTERISTISCHE PATINA VON VERROSTETEM STAHL AUS. IN OPTIK UND HAPTİK IST DAS MATERIAL TÄUSCHEND ECHT DEM WERKSTOFF STAHL NACHEMPFUNDEN UND DABEI SEHR LEICHT ZU REINIGEN UND BESTÄNDIG GEGEN KRATZER.





HIGHWAY101

Aluminium HA 202, Kunststoff HK 202

ABBILDUNG Aluminium flügelüberdeckend.

RAL 3004 purpurrot. Außen Nuten.

GRIFF A 203 E



TEMPLE STREET

Aluminium HA 201, Kunststoff HK 201

ABBILDUNG Aluminium flügelüberdeckend.

RAL 7016 anthrazitgrau. Außen Nuten und
Edelstahl-Applikationen.

GRIFF A 95 E mit Option Z 15 E -
flache nahezu bündige Zylinderrosette



TRAFALGAR SQUARE

Aluminium HA 152, Kunststoff HK 152

ABBILDUNG Aluminium flügelüberdeckend.

RAL 9016 weiß. Außen Nuten und bündige
Einlagen im Edelstahl-Design.

GRIFF A 206 E



MONTEREY DRIVE

Aluminium HA 126, Kunststoff HK 126

ABBILDUNG Aluminium flügelüberdeckend.

RAL 9016 weiß, Wärmeschutzglas

Sandstrahlglas Motiv Bambus.

Innen Glas-Rahmen im Edelstahl-Design.

GRIFF A 48 E



THAMES STREET

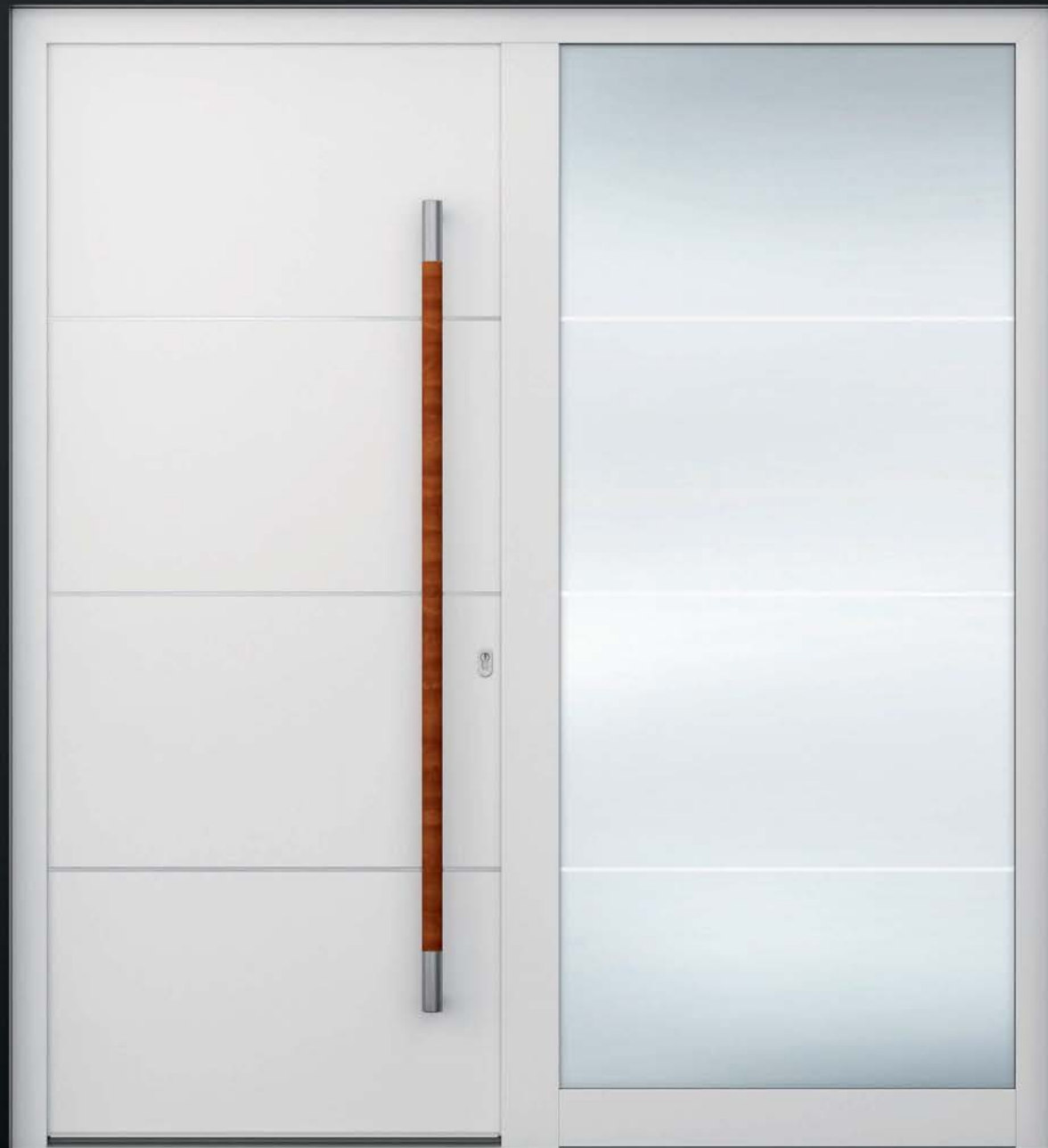
Aluminium HA 223, Kunststoff HK 223

ABBILDUNG Aluminium flügelüberdeckend.

RAL 9007 grau Aluminium.

Außen Motiv mit Nuten.

GRIFF A 206 E



QUEENS STREET

Aluminium HA 120, Kunststoff HK 120

ABBILDUNG Aluminium flügelüberdeckend. RAL 9016
weiß. Außen Einlagen bündig im Edelstahl-Design.

Seitenteil: Sandstrahlglas mit Klarglasstreifen.

GRIFF A 211 E Griffstange Holz-Edelstahl

PROVOKATEUR UND DESIGNLEGENDE



— **LUIGI COLANI** ZÄHLT ZU DEN BEKANNTESTEN DESIGNERN DES 20. JAHRHUNDERTS. DIE FORMENSPRACHE DER NEUEN COLANI TÜREN BERÜHRT DIE SINNE. SO WURDEN TÜREN GESCHAFFEN, DIE MEHR SIND ALS EIN GEBRAUCHSGEGENSTAND. SIE SIND DAS BILD, DAS WIR VON UNSEREM HAUS HABEN. COLANI TÜREN GIBT ES IM ACTUAL ALUMINIUM TÜRSYSTEM IN DER AUSSEN FLÜGELÜBERDECKENDEN EDITION.

Der August 1928 war ein bedeutender Monat für die Kunstwelt. Am 6. August wurde Andy Warhol geboren, amerikanischer Begründer der modernen Pop-Art. Und vier Tage vorher erblickte in Berlin ein Junge das Licht der Welt, der zu den bekanntesten Designern des 20. Jahrhunderts zählt: Luigi Colani. 1946 nahm Colani das Studium der Malerei und Bildhauerei an der Hochschule für Bildende Künste in Berlin auf. Ausbildung und Ausbilder langweilten ihn, also wechselte er 1949 zum Studium der Aerodynamik an die Sorbonne in Paris.

**COLANI**

Aluminium HA 200

ABBILDUNG Aluminium flügelüberdeckend.

RAL 9016 weiß. Außen Nut-Motiv. Wärmeschutzglas

Satinato weiß. Colani Signatur auf Wunsch.

GRIFF A 24 Z**COLANI**

Aluminium HA 200

ABBILDUNG Aluminium flügelüberdeckend.

RAL 9016 weiß. Außen Motiv RAL 7016

anthrazitgrau. Wärmeschutzglas Satinato weiß.

Colani Signatur auf Wunsch.

GRIFF A 24 Z



DUBLIN ROAD

Aluminium HA 123, Kunststoff HK 123

ABBILDUNG Aluminium flügelüberdeckend.

RAL 9016 weiß, Wärmeschutzglas,

Sandstrahlglass mit Klarglaslinie. Außen Edelstahl-

Applikation. Innen Glas-Rahmen im Edelstahl-Design.

GRIFF A 211 H Holz-Edelstahl



PACIFIC DRIVE

Aluminium HA 127, Kunststoff HK 127

ABBILDUNG Aluminium flügelüberdeckend.

RAL 7016 anthrazitgrau, Wärmeschutzglas,

Sandstrahlglass Motiv Bambus. Außen Edelstahl-

Applikation. Innen Glas-Rahmen im Edelstahl-Design.

GRIFF A 211 H Holz-Edelstahl



COLLIER STREET

Aluminium HA 153, Kunststoff HK 153

ABBILDUNG Aluminium flügelüberdeckend.

RAL 7001 silbergrau. Außen Einlagen

bündig im Edelstahl-Design.

GRIFF A 209 E

HEAVEN STREET FLOWERS

Aluminium HA 208

Kunststoff HK 208

ABBILDUNG Aluminium

flügelüberdeckend.

RAL 7016 anthrazitgrau.

Wärmeschutzglas.

Sandstrahlglas Motiv Blumen.

GRIFF A 24 Z

HANA ROAD

Aluminium HA 228

Kunststoff HK 228

ABBILDUNG Aluminium

flügelüberdeckend.

RAL 7016 anthrazitgrau

Wärmeschutzglas.

Satinato weiß.

GRIFF A 48 E



PRINCE STREET

Aluminium HA 128

Kunststoff HK 128

ABBILDUNG RAL 7016

anthrazitgrau. Außen Glas-
Rahmen im Edelstahl-Design.

Wärmeschutzglas

Satinato weiß.

GRIFF A 56 E

SANTA BARBARA STREET

Aluminium HA 131

Kunststoff HK 131

ABBILDUNG RAL 9016 weiß.

Wärmeschutzglas, Sandstrahl-
glas mit Klarglasrand.

Außen Glas-Rahmen im

Edelstahl-Design

GRIFF A 90 E





HEAVEN STREET

Aluminium HA 225, Kunststoff HK 225

ABBILDUNG Aluminium flügelüberdeckend.

RAL 9016 weiß Wärmeschutzglas Satinato weiß.

GRIFF A 206 E mit Option Z 15 E -

flache nahezu bündige Zylinderrosette

GREEN STREET

Aluminium HA 145

Kunststoff HK 145

ABBILDUNG Aluminium flügelüberdeckend. RAL 9016 weiß. Außen Nuten. Wärmeschutzglas Satinato weiß.**GRIFF** A 205 S.

WEST END AVENUE

Aluminium HA 227

Kunststoff HK 227

ABBILDUNG Aluminium flügelüberdeckend. RAL 7006 beigegrau. Wärmeschutzglas Satinato weiß.**GRIFF** A 206 E

WALNUT STREET.

Aluminium HA 102

Kunststoff HK 102

ABBILDUNG RAL 9016 weiß. Außen Nuten. Wärmeschutzglas Sandstrahlglas mit Klargaslinien, Innen Glas-Rahmen im Edelstahl-Design.**GRIFF** A 56 E

HAIGHT STREET

Aluminium HA 101

Kunststoff HK 101

ABBILDUNG RAL 9016 weiß. Wärmeschutzglas Mastercarree. Außen Glas-Rahmen im Edelstahl-Design.**GRIFF** A 56 E



EXPLORER ROAD

Aluminium HA 148, Kunststoff HK 148

ABBILDUNG Aluminium flügelüberdeckend. RAL
7006 beigegrau. Wärmeschutzglas Satinato weiß.

GRIFF A 208 H Eiche

SKYWAY DRIVE

Aluminium HA 212

Kunststoff HK 212

ABBILDUNG Aluminium flügel-
überdeckend. RAL 9016 weiß.
Wärmeschutzglas Satinato weiß.
Außen bündige Einlagen
im Edelstahl-Design.

GRIFF A 28 E

CAMDEN MARKET

Aluminium HA 226

Kunststoff HK 226

ABBILDUNG Aluminium flügel-
überdeckend. Struktur-Farbtone
DM 03 Wärmeschutzglas
Satinato weiß.

GRIFF A 205 S



NEW YORK AVENUE

Aluminium HA 150

Kunststoff HK 150

ABBILDUNG RAL 7016
anthrazitgrau. Wärmeschutzglas
Verbundsicherheitsglas beidseitig.
Sandstrahlglas mit Klargaslinien-
jeweils 50 mm Klargasstreifen und
dazwischen 14 mm Mattglasstreifen.

GRIFF A 28 E

EDISON STREET

Aluminium HA 140

Kunststoff HK 140

Seitenteil SA/SK 140

ABBILDUNG RAL 7001 silbergrau
Wärmeschutzglas Verbundsicher-
heitsglas beidseitig. Sandstrahlglas
mit Klargaslinien- jeweils 50 mm
Klargasstreifen und dazwischen 14
mm Mattglasstreifen. Edelstahl-
Applikation im Scheiben-
zwischenraum.

GRIFF A 56 E



COAST DRIVE.

Aluminium HA 138

Kunststoff HK 138

ABBILDUNG Aluminium

flügelüberdeckend. RAL 7016

anthrazitgrau. Wärmeschutzglas

Satinato weiß. Außen Applikationen

im Edelstahl-Design. Von oben:

1. Feld Glas, 2. Feld Edelstahl-
applikation, 3. Feld Glas, 4. Feld
Edelsthalapplikation. Innen Glas-
Rahmen im Edelstahl-Design.

GRIFF A 206 E

OAK STREET

Aluminium HA 78

Kunststoff HK 78

ABBILDUNG RAL RAL 9016

weiß. Außen Edelstahlstäbe,
Glas-Rahmen im Edelstahl-
Design. Wärmeschutzglas
Bleimotiv blau, Rest Gotik weiß.
GRIFF A 50 E

LENOX AVENUE

Aluminium HA 157

Kunststoff HK 157

ABBILDUNG Aluminium

flügelüberdeckend. RAL 7006
beigegrau. Außen bündige
Einlagen. Innen Glas-Rahmen im
Edelstahl-Design,
Wärmeschutzglas Satinato weiß.
GRIFF A 212 E



PINE STREET

Aluminium HA 132

Kunststoff HK 132

ABBILDUNG Aluminium flügel-

überdeckend. RAL 7016
anthrazitgrau. Außen Glas-
Rahmen im Edelstahl-Design.
Wärmeschutzglas Sand-
strahlglas Motiv.
GRIFF A 28 E

SUNSET BOULEVARD

Aluminium HA 211

Kunststoff HK 211

ABBILDUNG Aluminium flügel-

überdeckend. RAL 7001 silber-
grau. Außen Nuten und App-
likationen im Edelstahl-Design.
Wärmeschutzglas Satinato weiß.
GRIFF A 24 Z





NOTTINGHILL GATE

Aluminium HA 156

Kunststoff HK 156

ABBILDUNG Aluminium flügelüberdeckend.

RAL 7006 beige-grau Wärmeschutzglas

Satinato weiß.

GRIFF A 211 E



HELLER. BUNTER. DIE WELT DER ACTUAL SEITENTEILE

— **NEU:** DAS NEUE DESIGN KONZEPT **COLOURS** FÜR IHREN SEITENTEIL: MIT SPEZIELLEN GEFÄRBTEN UND BLICKDICHTEN VSG-VERBUNDSICHERHEITSGLÄSERN WIRD IHR EINGANGSBEREICH ZUM **AUFREGENDEN BLICKFANG**.

ACTUAL bietet immense Vielfalt bei der Gestaltung der Seitenteile von Haustüren. Klassisch asymmetrisch oder symmetrisch an beiden Seiten. Auf das Design Ihrer Haustüre abgestimmt, mit Klarglaslinien, die Nuten oder Edelstahleinlagen auf der Türe optisch im Seitenteil verlängern. Pure Ästhetik mit Seitenteil oder Ganzglasecke im rahmenlosen Ganzglas-Design. ACTUAL hat die perfekte Lösung für die Seitenteile Ihrer Haustüre.







CLASSIC TRADITION **ALUMINIUM ODER KUNSTSTOFF**

ACTUAL HAUSTÜREN IM TRADITIONELL
KLASSISCHEN STIL IN DEN WERK-
STOFFEN ALUMINIUM UND KUNST-
STOFF ZEICHNEN SICH DURCH SEHR
GUTE **WÄRMEDÄMMUNG, SICHERHEIT,
WETTERBESTÄNDIGKEIT UND PFLEGE-
FREUNDLICHKEIT** AUS. DER CLASSIC
STIL EIGNET SICH AUCH BESONDERS
GUT FÜR **RENOVIERUNGEN**.

ARISTEA

Aluminium HA 22

Kunststoff HK 22

ABBILDUNG RAL 7001

silbergrau. Wärmeschutzglas

Sandstrahlglas

mit Klarglasrand.

GRIFF A 90 E

LINEA

Aluminium HA 27

Kunststoff HK 27

ABBILDUNG RAL 9016 weiß.

Wärmeschutzglas

Satinato weiß.

GRIFF A 06 E

KLEOPATRA

Aluminium HA 23

Kunststoff HK 23

ABBILDUNG RAL 9016 weiß.

Wärmeschutzglas Sand-

strahlglas mit Klarglasrand.

GRIFF A 90 E

EOS

Aluminium HA 20

Kunststoff HK 20

ABBILDUNG RAL 9016 weiß.

Wärmeschutzglas

Ornament 504.

GRIFF A 08 W



PYTHIA

Aluminium HA 37

Kunststoff HK 37

ABBILDUNG RAL 9016 weiß.

Wärmeschutzglas

Satinato weiß.

GRIFF A 24 Z

RHODOS

Aluminium HA 151

Kunststoff HK 151

ABBILDUNG RAL 9016 weiß.

Wärmeschutzglas Mastercarre

GRIFF A 50 E

ANTARES

Aluminium HA 70

Kunststoff HK 70

ABBILDUNG RAL 9016 weiß.

Wärmeschutzglas

Satinato Weiß.

GRIFF A 26 Z

TALOS

Aluminium HA 29

Kunststoff HK 29

ABBILDUNG RAL 9016 weiß.

Wärmeschutzglas

Klarglas. Außen Nuten,
innen glatt.**GRIFF** A 24 Z

PELIAS

Aluminium HA 25

Kunststoff HK 25

ABBILDUNG RAL 9016 weiß.

Wärmeschutzglas

Ornament 504. Außen Nuten,
innen glatt.**GRIFF** AI 31 Z



NAXOS

Aluminium HA 216, Kunststoff HK 216

ABBILDUNG Aluminium HA 216, Kunststoff HK 216.

RAL 9016 weiß. Wärmeschutzglas

Sandstrahlmotiv auf Klarglas.

GRIFF A 50 E

KIMON

Aluminium HA 93

Kunststoff HK 93

ABBILDUNG RAL 9016 weiß.

Wärmeschutzglas

Sandstrahlglas mit Motiv,

Glasfacetten.

GRIFF A 50 E

STRATIS

Aluminium HA 117

Kunststoff HK 117

ABBILDUNG RAL 9016 weiß.

Wärmeschutzglas Sand-

strahlglas mit Motiv blau.

GRIFF A 50 E

SILAS

Aluminium HA 115

Kunststoff HK 115

ABBILDUNG RAL 9016 weiß.

Wärmeschutzglas

Uadi weiß.

GRIFF A 50 E

ALIMOS

Aluminium HA 116

Kunststoff HK 116

ABBILDUNG RAL 9016 weiß.

Wärmeschutzglas

Chinchilla weiß.

GRIFF A 50 E

FEDON

Aluminium HA 217

Kunststoff HK 217

DESIGN Aluminium flügelüberdeckend. RAL 9016 weiß. Wärmeschutzglas Satinato weiß.

GRIFF A 60 E



EPION

Aluminium HA 85

Kunststoff HK 85

ABBILDUNG RAL 9016 weiß.

Wärmeschutzglas

Ornament 504.

GRIFF A 31 Z

ATLAS

Aluminium HA 86

Kunststoff HK 86

ABBILDUNG RAL 9016 weiß.

Wärmeschutzglas

Chinchilla weiß.

GRIFF A 26 Z

ARION

Aluminium HA 88

Kunststoff HK 88

ABBILDUNG RAL 9016 weiß.

Wärmeschutzglas

Chinchilla weiß.

GRIFFE A 31 Z, Türklopfer Z 09 Z

CRONOS

Aluminium HA 114

Kunststoff HK 114

ABBILDUNG RAL 9016 weiß.

Wärmeschutzglas

Chinchilla weiß.

GRIFF A 24 Z



DIAMANTIS

Aluminium HA 215, Kunststoff HK 215

ABBILDUNG Aluminium flügelüberdeckend.

RAL 9016 weiß. Wärmeschutzglas Sandstrahlglas mit Motiv und echtem Swarovski Kristall auf Klarglas.

GRIFF A 24 Z

PAROS

Aluminium HA 94

Kunststoff HK 94

ABBILDUNG RAL 9016 weiß.

Wärmeschutzglas

Sandstrahlglas mit Motiv.

GRIFF A 50 E

MEGARA

Aluminium HA 91

Kunststoff HK 91

ABBILDUNG RAL 9016 weiß.

Wärmeschutzglas

Sandstrahlglas mit Motiv.

GRIFF A 50 E

OLYMPUS

Aluminium HA 113

Kunststoff HK 113

ABBILDUNG RAL 9016 weiß.

Wärmeschutzglas Satinato

weiß, Ornament-
rahmen beidseitig.**GRIFF** A 50 E

APHRODITE

Aluminium HA 82

Kunststoff HK 82

ABBILDUNG RAL 9016 weiß.**GRIFF** A 26 Z , Türknoopf Z09 Z

ATHENE

Aluminium HA 83

Kunststoff HK 83

ABBILDUNG RAL 9016 weiß.

Wärmeschutzglas

Chinchilla weiß.

GRIFF A 60 E







CLASSIC TRADITION **HOLZ**

ZEITLOS SCHÖN UND HARMONISCH
GESTALTET: DIE **KLASSIKER** DER
HAUSTÜREN AUS MASSIVEM HOLZ
HABEN LANGE TRADITION UND
SIND FÜR GENERATIONEN GEBAUT.

**AUSSEN KLASSISCH -
TRADITIONELL, INNEN
MODERN.** MODELLE MIT
NUTEN ODER ABGEPLATTETEN
FÜLLUNGEN AUSSEN WERDEN
STANDARDMÄSSIG INNEN IN
NEUTRALER, GLATTER AUS-
FÜHRUNG GEFERTIGT. DIESE
AUSFÜHRUNG IST IDEAL FÜR
TYPISCHE RENOVIERUNGEN.



MIDAS

Holz HH 36

ABBILDUNG Lärche. Farbe AC 16/12.

Wärmeschutzglas Satinato weiß.

GRIFF A 24 Z

**MIDAS**

Holz HH 36

ABBILDUNG Fichte. Farbe

weiß AC 6/12. Wärmeschutzglas

Satinato weiß.

GRIFF A 24 Z**MINERVA**

Holz HH 74

ABBILDUNG Eiche. Farbe AC 11/12.

Wärmeschutzglas Altdeutsch K

weiß mit Bleiglas-Motiv grün.

GRIFF A 26 C

SIRENE

Holz HH 23

ABBILDUNG Fichte.

Farbe AC 7/12. Wärmeschutzglas, Chinchilla weiß

GRIFF A 26 C

ALIMOS

Holz HH 71

ABBILDUNG Fichte.

Farbe AC 7/12. Wärmeschutzglas Sandstrahlglas mit Klarglasrand

GRIFF A 106 Antik

Auch in Holz-Alu möglich.

TITANOS

Holz HH 53

ABBILDUNG Fichte.

Farbe AC 4/12.

Wärmeschutzglas Satinato

weiß, 2 Einlagen im Edelstahl-Design, Option: Wetterschenkel im Edelstahl-Design.

GRIFF A 33 E

DELPHI

Holz HH 31

ABBILDUNG Fichte.

Farbe Flügel weiß AC 6/12,

Rahmen und Füllungen

RAL 6005 moosgrün.

GRIFF A 26 C,

Türklopfer Z 09 C



KYLON

Holz HH 72

ABBILDUNG Fichte. Farbe AC 7/12.

Wärmeschutzglas Sandstrahlglas
mit Klarglasrand.

GRIFF A 31 Z

MEDEA

Holz HH 21

ABBILDUNG Fichte.

Farbe AC 4/12.

GRIFF A 106 Antik.

Modell auch in
Holz-Alu möglich.

APOLLON

Holz HH 41

DESIGN Fichte.

Farbe weiß AC 6/12. Wärme-
schutzglas Satinato weiß.

GRIFF A 24 Z



PAN

Holz HH 20

ABBILDUNG Fichte.

Farbe AC 4/12.

VARIANTEN Holz wie

Abbildung (HH 20-1), Glas in
Feld oben und unten (HH 20-2),
Glas in Feld oben, Holz in Feld
unten (HH 20-3)

GRIFF A 24 Z

Modell auch in Holz-Alu möglich
Auch als Nebeneingangstüre
mit Nebeneingangstür-
Beschlag möglich.

ARIADNE

Holz HH 22

ABBILDUNG Fichte.

Farbe AC 4/12.

Wärmeschutzglas
Satinato weiß.

GRIFF A 31 Z





APOLLON

Holz HH 41

DESIGN Lärche. Farbe

weiß AC 16/12. Wärmeschutz-
glas Satinato weiß.

GRIFF A 24 Z

FARBEN MACHEN DIE WELT BUNT.

HOLZLASUR FARBEN FÜR TÜREN IN HOLZ THERMOVERBUND, HOLZ-ALU (INNEN) UND MASSIVHOLZ

Die Holzlasur-Oberflächentechnik wird bei der unten angeführten breiten Farbpalette in Fichte, Lärche und Eiche eingesetzt. Zusätzlich können sämtliche RAL Töne gemischt werden. Dies kommt vor allem bei Türen zum Einsatz, die einseitig in RAL ausgeführt werden.

Es werden hochwertige, ökologisch unbedenkliche Oberflächenlasuren eingesetzt. Auf Wunsch auch mit geölter oder offenporig/gefladerter Oberfläche.

Die Holzlasuren bieten natürliche Optik bei gleichzeitigem sehr gutem

Oberflächenschutz. Im Vergleich zur Aluminium Pulverbeschichtung und zum RAL Hartstrukturlack ist jedoch eine stärkere natürliche Veränderung bei Bewitterung und UV-Einstrahlung im Langzeiteinsatz gegeben. Wir empfehlen regelmäßige Pflege. (siehe auch ACTUAL Pflege- und Wartungsanleitung Thema Holz). Speziell bei den hellen Lasurtönen 11/12, 16/12 oder der geölten Variante, die eine besonders natürliche Holzoptik bieten, ist der Einbau im geschützten Bereich empfehlenswert.



Fichte AC 1/12 nur für innen
oder HOLZ-ALU



Fichte AC 11/12



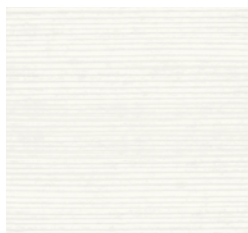
Fichte AC 4/12



Fichte AC 7/12



Fichte AC 10/12



Fichte AC 6/12



Fichte AC 12/12
(Weiß lasierend) nur für innen



Lärche AC 1/12 nur für innen
oder HOLZ-ALU
AC 16/12 auch für außen



Lärche AC 11/12



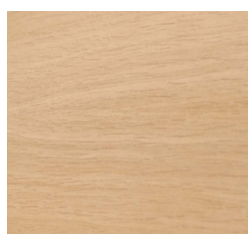
Lärche AC 4/12



Lärche AC 7/12



Lärche AC 10/12



Eiche AC 16/12

FARBABWEICHUNGEN BZW. FARBWÄHRNUNG DRUCKTECHNISCH UND BEI UNTERSCHIEDLICHEN MATERIALIEN- HOLZ, ALU, KUNSTSTOFF, PANEEL ETC. MÖGLICH.

— GRENZENLOSE FARBVIELFALT UND GEGEN KRATZER EXTREM WIDERSTANDSFÄHIGE OBERFLÄCHEN: WÄHLEN SIE AUF DIESEN SEITEN AUS DEN WICHTIGSTEN STANDARD- UND SONDERFARBEN AUS.

FARBEN FÜR HAUSTÜREN IN ALU, HOLZ-ALU, KUNSTSTOFF-ALU UND HOLZ THERMOVERBUND

Die Pulverbeschichtung von ACTUAL ist besonders wetterfest, widerstandsfähig und reinigungsfreundlich. Perfekt passend zu ACTUAL Holz-Alu und Kunststoff-Alu Fenster. So lassen sich Türen und Fenster ideal kombinieren. ACTUAL Holz Thermoverbundtüren werden in allen RAL Farben lackiert und zeichnen

sich durch den speziellen gegen Kratzer extrem widerstandsfähigen Hartstrukturlack aus. Sämtliche RAL Farben sowie Eloxal- und Sonderstruktur-Farbtöne stehen in Aluminium zur Auswahl. Für die Alu Haustür-Rahmen in Aluminium gibt es eine breite Palette von 14 Farben an Standardfarben zum Vorzugspreis.

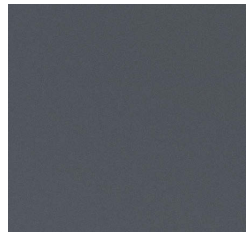
BEI TÜREN MIT DUNKLER OBERFLÄCHE KÖNNEN BEI UNGESCHÜTZTER EINBAUSITUATION MIT DIREKTER SEHR STARKER SONNENEINSTRÄHLUNG TEMPERATUREN VON BIS ZU 80° ENTSTEHEN. BEI DERART GROSSEN TEMPERATURUNTERSCHIEDEN ZWISCHEN INNEN UND AUSSEN KÖNNEN UNABHÄNGIG VOM TÜRSYSTEM PHYSIKALISCH BEDINGT KÜRZZEITIGE FUNKTIONSBEEINTRÄCHTIGUNGEN WIE Z.B. HÖHERER KRAFTAUFWAND BEIM SCHLIESSEN NICHT AUSGESCHLOSSEN WERDEN. ES IST EMPFEHLENSWERT, DIE HAUSTÜRE IM GESCHÜTZTEN BEREICH ZU PLANEN, UM HOHE TEMPERATURBELASTUNGEN, BEWITTERUNG UND UV-EINSTRÄHLUNG ZU VERMEIDEN UND DEN KOMFORT IM ALLTAG ZU MAXIMIEREN.



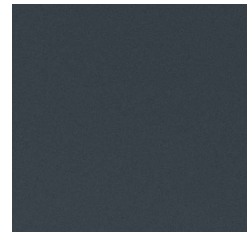
RAL 7035 Lichtgrau



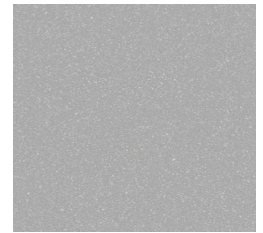
RAL 7001 Silbergrau



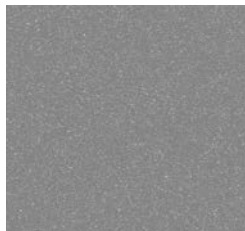
RAL 7012 Basaltgrau



RAL 7016 Anthrazitgrau



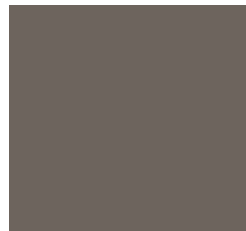
RAL 9006 Weißaluminium



RAL 9007 Graualuminium



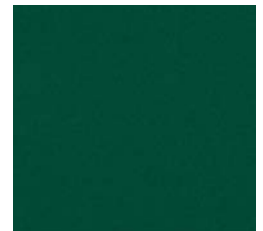
CO Natur eloxiert



RAL 7006 Beigegrü



RAL 3004 Purpurrot



RAL 6005 Moosgrün



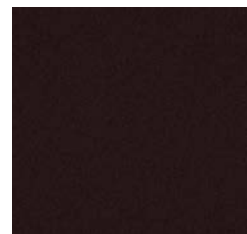
RAL 8001 Ockerbraun



RAL 8003 Lehm Braun



RAL 8017 Schokoladenbraun



RAL 8077 Actualbraun



DM 02 (Alu-Farbtönen)



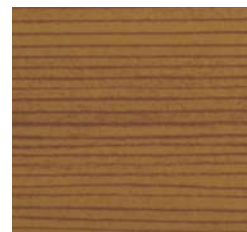
DM 03 (Alu-Farbtönen)



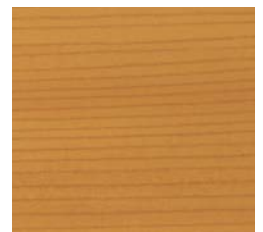
H35 Holzstruktur (Alu-Farbtönen)



H45 Holzstruktur (Alu-Farbtönen)



H44 Holzstruktur (Alu-Farbtönen)



H 61 Holzstruktur (Alu-Farbtönen)

GRIFFE



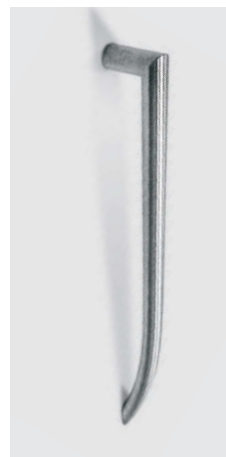
AI 50/56/60/210 E
Edelstahl (E)
50 E: 400 mm,
56 E: 600 mm,
60 E: 1.000 mm,
210 E: 1.600 mm,
PREIS 50 E / 56 E: 128 €
PREIS 60 E / 210 E: 179 €



AI 47 E
Edelstahl (E)
Länge 350 mm
PREIS: 128 €



AI 90 E
Edelstahl (E)
Länge: 425 mm
PREIS: 128 €



AI 73 E
Edelstahl (E)
Länge: 800 mm
Montage am Türblatt
PREIS: 384 €



A 209 E
Muschelgriff in
Türblatt eingefräst.
Edelstahl (E)
Größe: 400 x 125 mm
PREIS: 479 €



AI 203/206 E
Edelstahl (E)
203 E: 1.000mm,
206 E: 1.600 mm,
Montage am Türblatt
Mit geraden Stützen
PREIS 203 E: 179 €
PREIS 206 E: 264 €



AI 28 E
Edelstahl (E)
Länge: richtet sich
nach Türhöhe
PREIS: 384 €



AI 95 E, AI 200 E
Edelstahl (E)
AI 95 E Länge: 1.600 mm,
AI 200 E Länge: 2.000 mm
Montage am Türblatt
PREIS AI 95 E: 264 €
PREIS AI 200 E: 384 €



AI 205 S
Länge: 1.600 mm
Schwarz (S)
Montage am Türblatt
PREIS: 384 €



AI 211 H Holz-Edelstahl
(H) - Buche dunkel
Montage am Türblatt
Länge: 1.600 mm
PREIS: 479 €

Empfohlene Verkaufspreise inklusive MwSt. Preise sind inklusive Montage an der Haustüre von Griff und Zylinder, inklusive Befestigungsmaterial, Zylinderschutzrosette und bei Montage am Türblatt inklusive Befestigungsvorrichtung am Türblatt.



AI 98 E
Edelstahl (E)
PREIS: 479 €



A 207 H Eiche (H)
Länge: 1.600 mm
A 208 H Eiche (H)
Länge: richtet sich nach Türhöhe
PREIS: 384 €



A 213 H
Holz. Querbalken in Eiche
Breite der Tür angepasst
PREIS: 384 €



A 201 E
Aluminium Griffspanne im Edelstahl-Design
Motiv (M) - Kunstmotiv und RAL (R) siehe S. 52
PREIS M: 899 €
PREIS E/R: 539 €



Z 15 S, Z 15 E
Flache quadratische Zylinderrosette: liegt nahezu bündig auf.
Edelstahl-Design Z 15 E
Schwarz Z 15 S
Als Option bestellbar.
PREIS: 18 €



A 212 E
Stoßgriff in Edelstahl mit integriertem Finger-key-Öffnungssystem (Beschreibung und Voraussetzung s. S 113)
Montage am Türblatt
Länge: 1.000 mm
Breite: 50 mm
PREIS: 1.056 €



AI 24 Z
Chrom matt (Z)
Auch in Messing PVD (T) erhältlich
PREIS: 128 €



AI 05 N
Silber (N)
Auch in Edelstahl (E) erhältlich.
PREIS: 128 €



AI 59 E
Edelstahl (E)
PREIS: 264 €



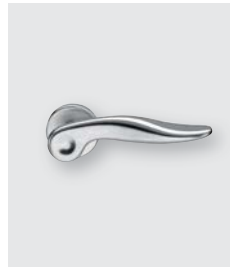
Z 09 C
Chrom (C)
Türklopfer
Auch in Chrom matt (Z) und Messing PVD (T) erhältlich
PREIS: 264 €

— DRÜCKER

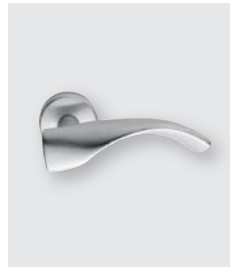
Empfohlene Verkaufspreise inkl. MwSt. (gültig 2014) sind für Halbgarnituren inklusive Montage an der Türe und inklusive Zylinderschutzrosette. Bei ACTUAL sind Rundrosetten auch bei Aluminiumtüren möglich. Ovalrosetten sind lediglich bei außen aufgehenden Alutüren und Türen in Kunststoff-Alu notwendig.



I 103 NI
Nickel matt mit Dekor-
einsatz in Schwarz mit
quadratischer Rosette
PREIS: 128 €



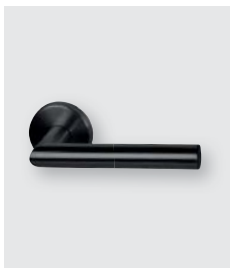
AI 31 Z
Chrom matt (Z)
Edelstahl (E)
Design: Norman Forster
PREIS: 128 €



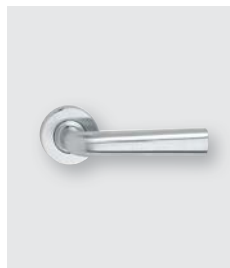
AI 32 Z
Chrom matt (Z)
Design: Yoshimi Kono
PREIS: 128 €



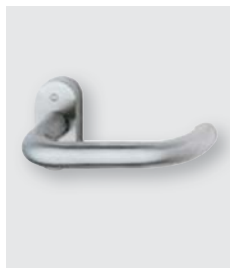
AI 48 E
Edelstahl (E)
mit Rundrosette
PREIS: 128 €



AI 104 S
Schwarz (S)
PREIS: 84 €



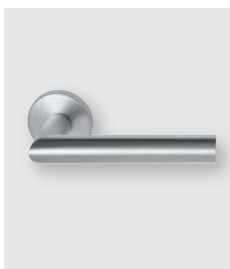
AI 34 Z
Chrom matt (Z)
Design: Antonio Citterio
PREIS: 84 €



AI 41 N
Auch in Edelstahl (E) und
in den Kunststoff-Farben
weiß, achatgrau, rubinrot,
schwarzrot, graubraun,
tiefschwarz erhältlich
PREIS: 84 €



AI 33 E
Edelstahl (E)
mit Rundrosette*
PREIS: 84 €



AI 84 E
Edelstahl (E)
mit Rundrosette*
Option Ovalrosette*
möglich
PREIS: 64 €



AI 105 E
Edelstahl (E)
mit quadratischer
Rosette
PREIS: 64 €



AI 03 E
Edelstahl (E)
mit Rundrosette*
Option Ovalrosette*
möglich
PREIS: 64 €



**KERNZIEHSCHUTZ-
ROSETTE**
(rund, oval, eckig)
Angepasst an Griff:
Edelstahl E, Z 68 rund,
Z 69 oval, Z 70 eckig
PREIS: 64 €



— LANGSCHILD-GARNITUREN

Empfohlene Verkaufspreise inkl. Mwst. (gültig 2014)
sind für Garnituren inklusive Montage an der Türe.



AI 06 N
Sicherheitsbeschlag
Silber (N), weiß (W),
PREIS: 84 €
Edelstahl (E), Messing
PVD (T), PREIS: 215 €



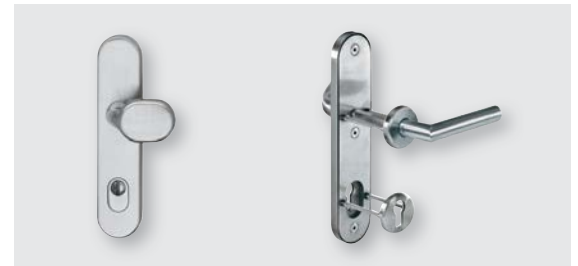
AI 08 T
Sicherheitsbeschlag
Silber (N), weiß (W),
PREIS: 84 €
Edelstahl (E), Messing
PVD (T), PREIS: 215 €



AI 106
ANTIK Stahl
in Corten-Stahl Optik
PREIS: 215 €



AI 96 E, N
Schutzbeschlag ES 1
geprüft, RC 2 geeignet.
Kernziehschutz, außen
gehärtete Stahlunter-
konstruktion.
PREIS N: 128 €, E: 215 €



AI 69 E UND A70 E + 69 E
Edelstahl (E)
Kombi-Sicherheitsgarnitur: außen Langschild, innen Ro-
sette, ES1 geprüft, RC 2 geeignet. Kernziehschutz, außen
gehärtete Stahlunterkonstruktion.
PREIS: 215 €



GARNITUREN FÜR NEBENEINGANGSTÜREN



A 26 C + I 27 C
Chrom (C)
Sicherheitsbeschlag
Auch in Chrom matt (Z)
und Messing PVD (T)
PREIS: 264 €



AI 27 Z
Chrom matt (Z)
Sicherheitsbeschlag
Auch in Chrom (C) und
Messing PVD (T) erhältlich
PREIS: 264 €



NEBENEINGANGSTÜR
BDS
Silber
PREIS: INKLUSIVE BEI
NEBENEINGANGSTÜRE



NEBENEINGANGSTÜR
KOS
Silber
PREIS: INKLUSIVE BEI
NEBENEINGANGSTÜRE



NEBENEINGANGSTÜR
BDE
Edelstahl
PREIS: 84 €

TECHNIK

— MASSGEFERTIGTE HAUSTÜREN IN ALUMINIUM

AUSSEN FLÜGELÜBERDECKEND: GLATTES TÜRBLATT OHNE SICHTBARES FLÜGELPROFIL. INNEN NAHEZU BÜNDIG.



- + Rahmen mit massiver Stärke von 87 mm mit großer thermischer Trennung - Systemstärke 102 mm.
- + Türblatt mit besonders starkem 75 mm Türblatt.
- + Serienmäßig 3-fach Glas.

Ihre Vorteile

Erstklassig bei Design, Wärmedämmung und Stabilität und Preis-Leistungs-Relation: Auch innen glatte Optik durch das nahezu bündige, glasleistenlose Flügel-Design ohne die Mehrkosten der beidseitig flügelüberdeckenden Variante.

Wärmedämmwert*: Bestwert Ud: 0,89 W/m²K

BEIDSEITIG FLÜGELÜBERDECKEND: GLATTES TÜRBLATT OHNE SICHTBARES FLÜGELPROFIL AUSSEN UND INNEN.



- + Rahmen mit massiver Stärke von 87 mm mit großer thermischer Trennung - Systemstärke 105 mm.
- + Türblatt mit besonders starkem 85 mm Türblatt.
- + Serienmäßig 3-fach Glas.

Ihre Vorteile

Das Maximum für Design und Wärmedämmung. Innen und außen durchgehendes Türblatt für glatte Optik und höchster Dämmstoffstärke.

Wärmedämmwert*: Bestwert Ud: 0,88 W/m²K

RAHMEN-SYSTEM MIT SICHTBAREM FLÜGELPROFIL UND EINSATZFÜLLUNG ODER GLAS.



- + Rahmen mit massiver Stärke von 87 mm mit großer thermischer Trennung - Systemstärke 105 mm.
- + Einsatzfüllung mit 34 mm Stärke oder Wärmeschutzglas.
- + Innen modern kantige Glasleiste.
- + 3-fach oder 2-fach Glas möglich.

Ihre Vorteile

Traditionelles Rahmen-Design. Solide, massiv und hohe Wärmedämmung.

Wärmedämmwert*: Bestwert Ud: 1,19 W/m²K

VORTEILE, DIE ALLE 3 SYSTEM-VARIANTEN ENTHALTEN:

- + Alle RAL-Farben in hochwertiger Pulverbeschichtung sowie Eloxal und Struktur-Farbtöne möglich.
- + Rund- und Quadratrossetten bei allen innen aufgehenden ACTUAL Türen möglich: Das ermöglicht eine viel größere Auswahl an Design-Griffen.
- + HYBRID-Thermodämmung im Rahmen serienmäßig für optimale Wärmedämmung.
- + Elegante schlanke Glasdichtungen, 3 dauerelastische Qualitäts-Silikon Dichtungen für 3-fache Dichtheit Blower door Test geeignet.
- + Thermisch getrennte Bodenschwelle mit behindertengerechter Bauhöhe von 20 mm, verdeckt geschraubt.

MERKMALE DER SONDERAUS- FÜHRUNG AUSSENAUFGEHENDE ALUMINIUM HAUSTÜRE:

- + Systemstärke 87 mm
- + Flächenbündig außen
- + 2 dauerelastische Qualitäts-EPDM Dichtungen
- + Auf Wunsch auch als Panik- und Notausgangstüre nach EN1125 oder EN179 möglich
- + Ausschließlich Ovalrossetten möglich.

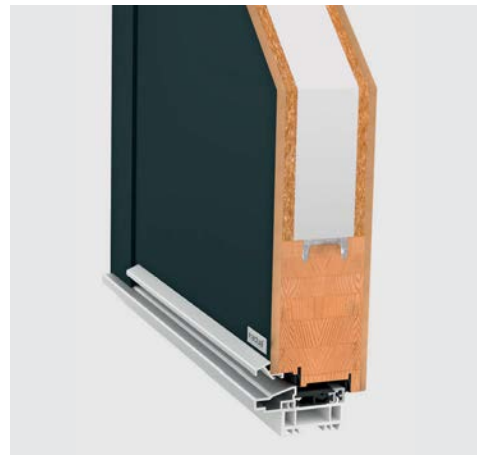
* Als Referenzgröße für die oben angeführten Werte wird lt. Produktnorm 1,230 x 2,180 mm herangezogen. Ausführung, geschlossenes Türblatt wie z.B. Route 66, beim klassischen Rahmen-System mit 3-fach Wärmeschutzglas. Wärmedämmwert Ud kann je nach individuellem Füllungsmodell abweichen.





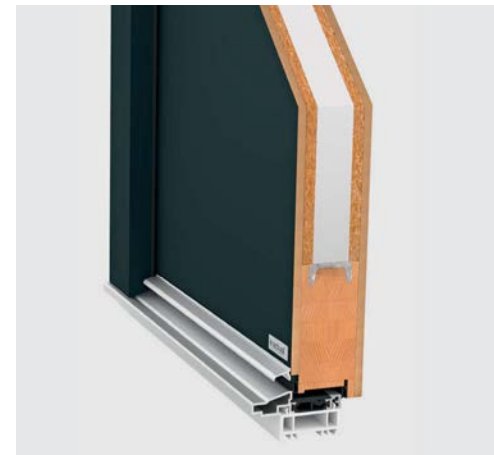
— MASSGEFERTIGTE HAUSTÜREN IN HOLZ THERMOVERBUND

**AUSSEN FLÄCHENBÜNDIGKEIT VON
TÜRBLATT UND RAHMEN,
BEIDSEITIG GLATTES TÜRBLATT.**



- + Türblatt mit extrem massiver Stärke von 90 mm – (Systemstärke 90 mm).
- + Serienmäßig 3-fach Glas.

**AUSSEN GERADLINIGES
FLÄCHENVERSETZTES DESIGN
BEIDSEITIG GLATTES TÜRBLATT.**



- + Türblatt mit massiver Stärke von 70 mm (Systemstärke: 90 mm)
- + Serienmäßig 3-fach Glas.

VORTEILE, DIE BEIDE SYSTEM-VARIANTEN ENTHALTEN:

- + Hochwärmedämmende und stabile Holz Thermoverbundkonstruktion mit integriertem U-Eisen gegen Verzug. Diese Konstruktion ist ein besonders wichtiger Vorteil für große Haustür-Elemente und wichtiges Unterscheidungsmerkmal zu anderen Türen.
- + Spezielle Hartstruktur-Lacktechnologie für Türen, die beidseitig in RAL Farben ausgeführt sind. Diese neue Technologie mit 4-fach Lackaufbau auf extra harter PU-Basis macht ACTUAL Türen extrem widerstandsfähig gegen Kratzer und UV-stabil. Die ACTUAL Hartstruktur-Lacktechnologie ist ein wichtiges Qualitätsmerkmal.
- + Holz Thermoverbund Türen gibt es auch in Fichte, Lärche und Eiche in hochwertiger Holzlasur für natürliche Holz-Optik. Die Holzlasur wird für beidseitig in Holz sowie einseitig Holz / RAL (Holzlasur deckend in RAL gemischt) eingesetzt. (siehe Farben S. 102)
- + Holz Thermoverbund Türen sind auch mit Vorsatzschale in Aluminium in allen RAL-Farben in hochwertiger Pulverbeschichtung sowie Eloxal, Holzdekor und Struktur-Farbtönen möglich.
- + 3 dauerelastische Qualitäts-Silikon Dichtungen für 3-fache Dichtheit - Blower door Test geeignet.
- + Thermisch getrennte Bodenschwelle mit behindertengerechter Bauhöhe (20 mm) verdeckt geschraubt.

Ihre Vorteile

Flächenbündiges Design und exzellente Wärmedämmung und Stabilität. Spezielle Hartstruktur Oberfläche gegen Kratzer.

Wärmedämmwert*: Bestwert Ud: 0,77 W/m²K

Ihre Vorteile

Geradlinges Design mit glattem Türblatt mit sehr guten Wärmedämmwerten. Spezielle Hartstruktur Oberfläche gegen Kratzer.

Wärmedämmwert*: Bestwert Ud: 1,0 W/m²K

* als Referenzgröße für die Ud Werte wird lt. Produktnorm 1.230 x 2180 mm herangezogen. Ausführung: geschlossenes Türblatt wie z.B. Route 66 bei Rahmen-Systemen in Alu., Holz-Alu., Holz. Kunststoff: 3-fach Wärmeschutzglas. Der Wärmedämmwert kann je nach individuellem Modell abweichen.

— MASSGEFERTIGTE HAUSTÜREN IN HOLZ-ALU UND HOLZ

RAHMEN-SYSTEM MIT SICHTBAREM FLÜGELPROFIL UND EINSATZFÜLLUNG ODER GLAS.



- + Besonders massive Konstruktion mit mehrschichtverleimtem Holz für verzugsfreie Türen - Systemstärke 107 mm.
- + Holz-Alu Massivbauweise im kubisch-kantigen CUBIC Design ohne Glasleisten und Fugen innen.
- + Außen alle RAL-Farben in hochwertiger Pulverbeschichtung sowie Eloxal, Holzdekor und Struktur-Farbtöne möglich.
- + Innen Holz-Spezialoberfläche mit 3-fach Lackaufbau.
- + 3 dauerelastische Qualitäts-Silikon Dichtungen Blower door Test geeignet.
- + Thermisch getrennte Bodenschwelle mit behindertengerechter Bauhöhe von 20 mm, verdeckt geschraubt.
- + 3-fach oder 2-fach Glas möglich

Ihre Vorteile

Hohe Wärmedämmung, außen perfekt vor Bewitterung geschützt und geradlinige klare Design-Formensprache. Passt ideal zu CUBIC Holz-Alu Fenstern.

Wärmedämmwert*: Bestwert Ud: 0,92 W/m²K

FICHTE, LÄRCH E UND EICHE MÖGLICH FÜR TRADITIONELLE GESTALTUNG MIT STIL.



- + Tradition in klassischer Form mit Holz beidseitig und innen mit Glasleiste.
- + Besonders massive Holztüre mit Systemstärke Holz 100 mm.
- + Sanft bombierter Wetterschenkel in Holz (auf Wunsch im Edelstahl-Look)

Ihre Vorteile

Ideal für traditionelle Gestaltung und natürliche Optik.

Wärmedämmwert*: Bestwert Ud: 0,93 W/m²

— MASSGEFERTIGTE HAUSTÜREN IN KUNSTSTOFF UND KUNSTSTOFF-ALU

KLASSISCHES RAHMEN-SYSTEM MIT SICHTBAREM FLÜGELPROFIL UND EINSATZFÜLLUNG ODER GLAS.



- + 4 Kammern Profil mit extra großer Isolierkammer
- + Besonders starker Flügel, 80 mm Bautiefe-Systemstärke 96 mm, mit Aluvorsatzschale 103 mm
- + 34 mm starke Einsatzfüllung
- + Stahlhart, robust und langlebig: Verzinktes Eisenformrohr in Flügel und Rahmen.
- + ACTUAL Mitteldichtungssteg am Rahmen für bessere Dichtheit, Wärmedämmung und Einbruchschutz - ein wichtiger Vorteil im Vergleich zu anderen Kunststoff-Türen.
- + 2 dauerelastische Qualitäts-EPDM/Silikon Dichtungen Blower door Test geeignet
- + Thermisch getrennte Bodenschwelle mit behindertengerechter Bauhöhe von 20 mm, verdeckt geschraubt.
- + 3-fach oder 2-fach Glas möglich
- + Kunststoff-Alu Edition mit Aluvorsatzschale außen möglich

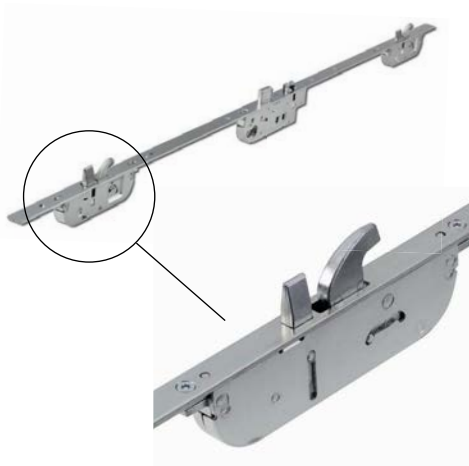
Ihre Vorteile

Hohe Wärmedämmung, pflegeleicht und attraktiver Preis. Passt ideal zu Kunststoff-Fenstern. ACTUAL Haustüren in Kunststoff sind mit Schloss, Mitteldichtungssteg, Stahlverstärkung besonders hochwertig ausgestattet und unterscheiden sich dadurch von anderen Türen in Kunststoff.

Wärmedämmwert*: Bestwert Ud: 1,07 W/m²K

SICHERHEIT

— SICHERHEITSSCHLÖSSER FÜR ALLE KUNDENANFORDERUNGEN.
SEHR MASSIVE UND TIEF EINGREIFENDE SCHWENKRIEGEL UND BOLZEN FALLEN.
SICHERN SEHR HOHEN EINBRUCHSSCHUTZ.



ACTUAL 5-FACH MEHRFACH- VERRIEGELUNG SCHWENKRIEGEL- BOLZEN KOMBINATION

Standard bei allen ACTUAL Haustüren.
Mechanisch alle 5 Verriegelungspunkte - oben
und unten Schwenkriegel - Bolzen Kombination,
mittig Riegel mit Zylinder versperrbar.

Extrem leise und leichte Bedienung möglich.
Bei Drücker-Drücker Kombination ideal.

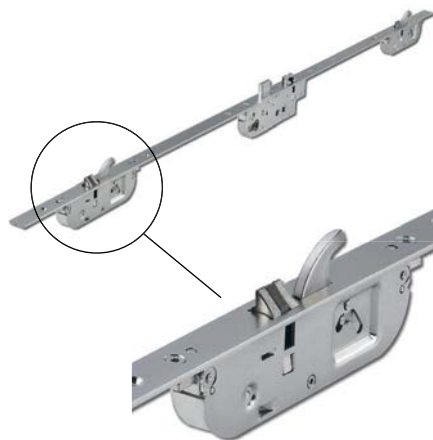
Option Fallen E-Öffner im Türstock - Türe kann
mit Öffnungstaster geöffnet werden.

Empfohlener Verkaufspreis: 115 €

Option integrierte Öffnungssperre

Mehr Sicherheit, da man die Haustüre nur einen
Spalt gesichert öffnen kann. Ist bei Haustüren in
Aluminium und Holz in Verbindung mit 5-fach
Mehrfachverriegelung als Option möglich.

Empfohlener Verkaufspreis 144 €.



ACTUAL 3-FACH AUTOMATIK - VERRIEGELUNG SCHWENKRIEGEL- FALLEN KOMBINATION

Bei ACTUAL Haustüren in allen Materialien mög-
lich. Empfohlener Verkaufspreis (Option): 24 €

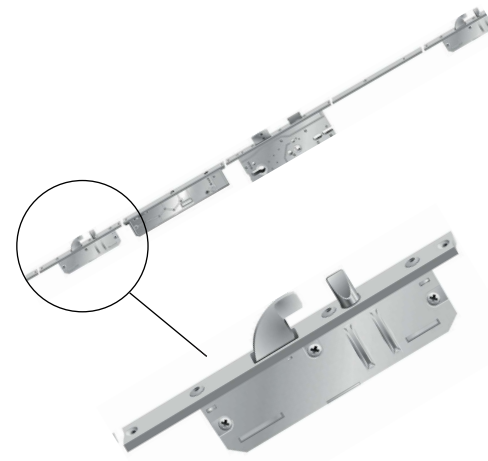
**Komfortabel sicher: Automatischer Schwenkriegel
und Falle oben und unten, der automatisch beim
Schließen der Türe verriegelt.** Ausgelöst wird über
einen Magnet am Rahmen. Bei Verwendung von
einem Knopf oder Stoßgriff außen ist die Türe da-
mit immer versperrt. Es kann zusätzlich der Riegel
über den Zylinder versperrt werden.

Versicherungsschutz durch Automatik-Verriege-
lung gemäß VdS in Klasse A: Türe gilt als ver-
schlossen und verriegelt auch ohne Sperren mit
dem Schlüssel bei Knopf/Stoßgriff.

Fallen erledigen schnellen Verschluss, Automatik
Schwenkriegel dienen der Sicherheit.

Option elektrisches Öffnen mit Motor. Vorausset-
zung wenn Türe mit Taster, Fingerkey oder Code-
taster geöffnet werden soll mit der Sicherheit,
immer eine versperrte Türe zu haben. Das Öffnen
der verriegelten Türe erfolgt so elektrisch mit
Motor. (Mit Schlüssel auch möglich)

Empfohlener Verkaufspreis: 312 €, Netzteil: 84€



ACTUAL 5-FACH GENIUS - VER- RIEGELUNG MOTORSCHLOSS SCHWENK- RIEGEL-BOLZEN KOMBINATION

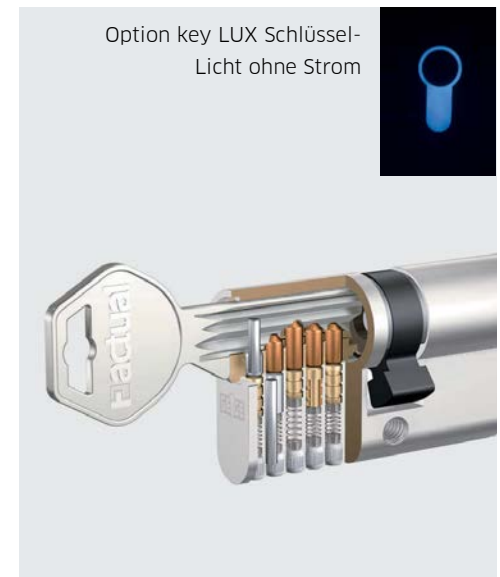
Bei ACTUAL Haustüren innenöffnend in Aluminium
und Holz möglich. Empfohlener Verkaufspreis
(Option) 1050 €

**Komfortabel sicher: 5-fach Verriegelung mit
Schwenkriegel und Fallen-Kombination oben
und unten, die über einen Motor verriegeln und
entriegeln.**

Unterschied zum Automatik-Schloss mit Motor:
Die Genius-Verriegelung verschließt mit Motor,
das Automatik-Schloss mechanisch über
Magnetauslösung.

WIDERSTANDSKLASSE RC 2 FÜR NOCH MEHR EINBRUCHSSCHUTZ

Geprüfte Sicherheit RC2 (früher WK2) ist bei Alutüren und Holz-Thermoverbund auf Wunsch möglich. Dazu ist eine einbruchshemmende Verglasung (VSG), eine extra sichere und geprüfte Griffgarnitur oder eine Kernziehschutzrosette notwendig. Der Türaufbau wird durch Aluminiumlagen ebenfalls noch zusätzlich gesichert. Haustürschloss und Haustürbänder entsprechen in der Standardausführung bereits all diesen Kriterien.



FINGERKEY ODER CODETASTER

Öffnungssystem mit schlüssellosem Bedienen mit Fingerkey oder Codetaster. **Entweder im Türblatt integrierbar (Größe 44 x 74 mm) oder als Unterputzdose an der Fassade möglich.** Der Fingerkey von ACTUAL nützt die biometrischen Daten des Fingers als Schlüssel und ermöglicht **bis zu 150 Speicherungen**.

Fingerkey empfohlener Verkaufspreis:

Variante im Türblatt integriert (für Aluminium und Holzthermoverbund-Türen) 835 €

Variante Unterputzdose 772 €

Codetaster mit 4 stelligem Code. empfohlener

Verkaufspreis: Variante im Türblatt integriert (für Aluminium und Holzthermoverbund-Türen) 649 €

Voraussetzung für Fingerkey oder Codetaster sind das Schlosssystem ACTUAL 3-fach Automatikschloss mit Option Motor oder die ACTUAL 5-fach Genius-Verriegelung.

ELEGANTE ROLLENBÄNDER

Bei innenaufgehenden Türen in allen Materialien gibt es bei ACTUAL elegante Design-Rollenbänder. 3 statt 2 Bänder und deren einfache 3-dimensionale Einstellbarkeit sind bei ACTUAL Haustüren ein Vorteil für optimale langlebige Funktion. Möglichst stabile, einfach zu justierende Bänder sind besonders bei großen Flügelgewichten ein wichtiges Qualitätsmerkmal.

Zudem sind ACTUAL Bänder so konstruiert, dass die innere Dichtungsebene nicht unterbrochen wird. So wird die **Dichtheit optimiert**. Durch einen **Öffnungswinkel bis nahezu 180°** ist große Flexibilität gesichert.



ZYLINDER MIT 5 SCHLÜSSELN

Mit **Abtastschutz** und **Aufbohrschutz**, **patentiertes Sicherheitssystem** für mehr Sicherheit und Komfort. Eine patentierte Abzweigenut und ein Zentrierstift machen Einbrüche schwerer. Der ACTUAL Zylinder erfüllt die EN 1303 mit der Angriffswiderstandsklasse 1 und ist in Verbindung mit einem Schutzbeschlag ohne Zylinderabdeckung für den Einsatz bis zur Widerstandsklasse 3 gemäß EN 1627 geeignet.

Optionen: Knaufzylinder, gleichsperrend (ein Schlüssel für mehrere Türen möglich) und key-LUX (Schlüsselloch leuchtet im Dunklen bis zu 8 Std. ohne Strom, Aufladung durch Tageslicht). Ebenso ist eine Sicherheitskarte erhältlich, die zur Legitimation bei Nachbestellung dient.

Knaufzylinder -

Empfohlener Verkaufspreis (Option): 12 €

Gleichsperrend Zylinder -

Empfohlener Verkaufspreis (Option): 12 €

Key LUX

Empfohlener Verkaufspreis (Option): 12 €

KOMBINATIONSSIEGER

WER HAUSTÜREN UND FENSTER VON ACTUAL KOMBINIERT, GEWINNT AUF DER GANZEN LINIE: DESIGN UND FARBE, FENSTER UND HAUSTÜRE, LIEFERUNG UND MONTAGE KANN EFFIZIENT IN EINEM SCHRITT ERFOLGEN UND KOMBINATIONSSIEGER NÜTZEN DEN KOMBINATIONSBONUS: FÜR HAUSTÜREN GIBT ES IN KOMBINATION MIT EINEM FENSTERAUFRAG MIT MEHR ALS 10 STÜCK DEN EXTRA KOMBINATIONSBONUS VON 100 EURO FÜR EINE HAUSTÜRE IHRER WAHL!



Dieses außergewöhnliche Einfamilienhaus in Linz wurde als bestes Haus Oberösterreichs 2013 ausgezeichnet. Die einheitliche Verkleidung von Dach- und Außenwandverkleidungen mit dunklen Bitumenschindeln, die ACTUAL MATRIX Kunststoff-Alu-Fenster und Hebeschiebetüre und Aluminium-Haustüre außen in RAL 7016 anthrazitgrau betonen die homogene Struktur.

Architekt: Moser und Hager
Fotos: Martina Egger

 **Das beste Haus**
Architekturpreis 2013

BESTE QUALITÄT. GARANTIIERT.

— ACTUAL BIETET IHNEN DIE SICHERHEIT EINER
STARKEN MARKE AUS ANSFELDEN, OBERÖSTERREICH.
NUR ECHT MIT DEM ROTEN 

Die ACTUAL-Garantien sind Ihr Beleg für unsere Qualität. Bei ACTUAL gibt es folgende umfassende Garantieleistungen:

10 JAHRE GARANTIE

gegen unnatürliche Farbveränderung von Oberflächen weißer Profile aus PVC. Die Bewertung von Farbänderungen unterliegt ISO 105 – A03 (Graumaßstab). Die Farbbeständigkeit ist gegeben, wenn Stufe 4 des Graumaßstabes nicht unterschritten wird.

10 JAHRE GARANTIE

gegen unnatürliche Farbveränderung der für den Außeneinsatz freigegebenen Oberflächen eloxierter und pulverbeschichteter Aluminiumprofile. Mindestmaß ist der nach DIN EN ISO 2813 ermittelte Glanzgrad, der mindestens 30% des ursprünglichen Wertes beträgt.

7 JAHRE GARANTIE

gegen unnatürliche Farbveränderung von Oberflächen kaschierter Profile aus PVC. Die Bewertung von Farbänderungen unterliegt DIN EN ISO 105 – A03 (Graumaßstab). Die Farbbeständigkeit ist gegeben, wenn Stufe 4 des Graumaßstabes nicht unterschritten wird.

5 JAHRE GARANTIE

gegen Anlaufen im Scheibenzwischenraum bei Isoliergläsern. Für die „Beurteilung der visuellen Qualität von Isolierglasscheiben“ werden die Richtlinien des „Bundesverbandes des Glaserhandwerks, Hadamar“ herangezogen.

30 JAHRE SICHERSTELLUNG-GARANTIE

ACTUAL gewährt die Sicherstellung, dass die Beschläge der Fenster durch die Verfügbarkeit von gleichen oder vergleichbaren Ersatzteilen so instand gesetzt werden können, dass die Funktion des Elements über einen Zeitraum von 30 Jahren erhalten bleibt, sofern Rahmen und Flügel keinen Schaden aufweisen. Arbeitszeit und Materialien für die Erhaltung der Funktion werden in Rechnung gestellt. Die 30-jährige Frist beginnt mit dem ACTUAL-Produktionsdatum.

Die Bezeichnung ACTUAL Aluminium- oder Kunststoff-Haustüre bezieht sich auf das Material des Rahmen- und Flügel-Profiles. Je nach Modell können in einer Aluminium/Kunststoff Haustüre Füllungen mit unterschiedlichem Materialaufbau eingesetzt sein, Aluminium bzw. Kunststoff-Paneele mit Dämmstoffkern oder Verglasungen. Abweichungen bei Farbe und Glanzgrad sind werkstoffbedingt möglich. Für Veränderungen in Folge von Verschmutzungen und Umwelteinflüssen wie z.B. Pollen, Blütenstaub, Schwerindustrie, Salz besteht keine Garantie (siehe auch technische Grenzen der Garantien). Voraussetzung für die Garantien ist die Einhaltung der Pflege- und Wartungsrichtlinien gemäß ACTUAL Fibel für Garantien, Bedienung, Pflege, Montage und Wartung und die nachgewiesene, dokumentierte regelmäßige Reinigung (mindestens 2mal jährlich mit fachgerechtem Reinigungsmittel.) Bei Türen mit dunkler Oberfläche können bei ungeschützter Einbausituation mit direkter sehr starker Sonneneinstrahlung Temperaturen von bis zu 80° entstehen. Bei derart großen Temperaturunterschieden zwischen innen und außen können unabhängig vom Türsystem physikalisch bedingt kurzzeitige Funktionsbeeinträchtigungen wie z.B. höherer Kraftaufwand beim Schließen nicht ausgeschlossen werden. Es ist empfehlenswert, die Haustüre im geschützten Bereich zu planen, um hohe Temperaturbelastungen, Bewitterung und UV-Einstrahlung zu vermeiden und den Komfort im Alltag zu maximieren.

Die Zertifizierung nach ISO 9001, zahlreiche Auszeichnungen wie Innovationspreise des österreichischen Umweltministeriums 2013, 2008, 2004, 1998, reddot design award 2013, „Bestes Familienunternehmen Oberösterreichs 2013“ und die Zusammenarbeit mit renommierten Prüfinstituten sind ein Zeichen für die Innovation und Qualität von ACTUAL-Produkten.



Zertifiziert nach
ISO 9001



4-fach ausgezeichnet mit dem
Innovationspreis des österreichischen
Umweltministeriums.
2013/2008/2004/1998



reddot design award
winner 2013



Ausgezeichnet beim Wettbewerb AUSTRIAN
LEADING COMPANIES vom Wirtschaftsblatt
und österreichischem Kreditschutzverband.





ACTUAL PARTNER & ACTUAL FENSTER CENTER

sind immer in Ihrer Nähe:

www.actual.at www.actual.de www.actual-finestre.it

Für Informationen zum weiteren ACTUAL Programm bestellen Sie bitte den ACTUAL Fenster und Sonnenschutz Katalog.

ACTUAL TürCam App:

Wie sieht Ihr Haustüreingang mit dem neuen ACTUAL Tür-Modell aus? Visualisieren Sie Ihren Wunscheingang mit der genial einfachen ACTUAL TürCam App in Sekunden:



LINK ZUR KOSTENFREIEN ACTUAL APP FÜR

IOS UND ANDROID AUF: <http://www.actual.at/de/tueren/>

ACTUAL Fenster Türen Sonnenschutz GmbH

A-4053 Haid/Ansfelden, Actualstraße 31

Tel: +43/(0)7229/866-0, Fax: +43/(0)7229/80758

Mail: office@actual.at

Info-Hotline zum Nulltarif: 08000/80 80 12
(aus Österreich und Deutschland)

03/2014 - Technische Änderungen, Druckfehler vorbehalten.
Abbildungen können Sonderausführungen darstellen.
Angegebene Preise gültig 2014.